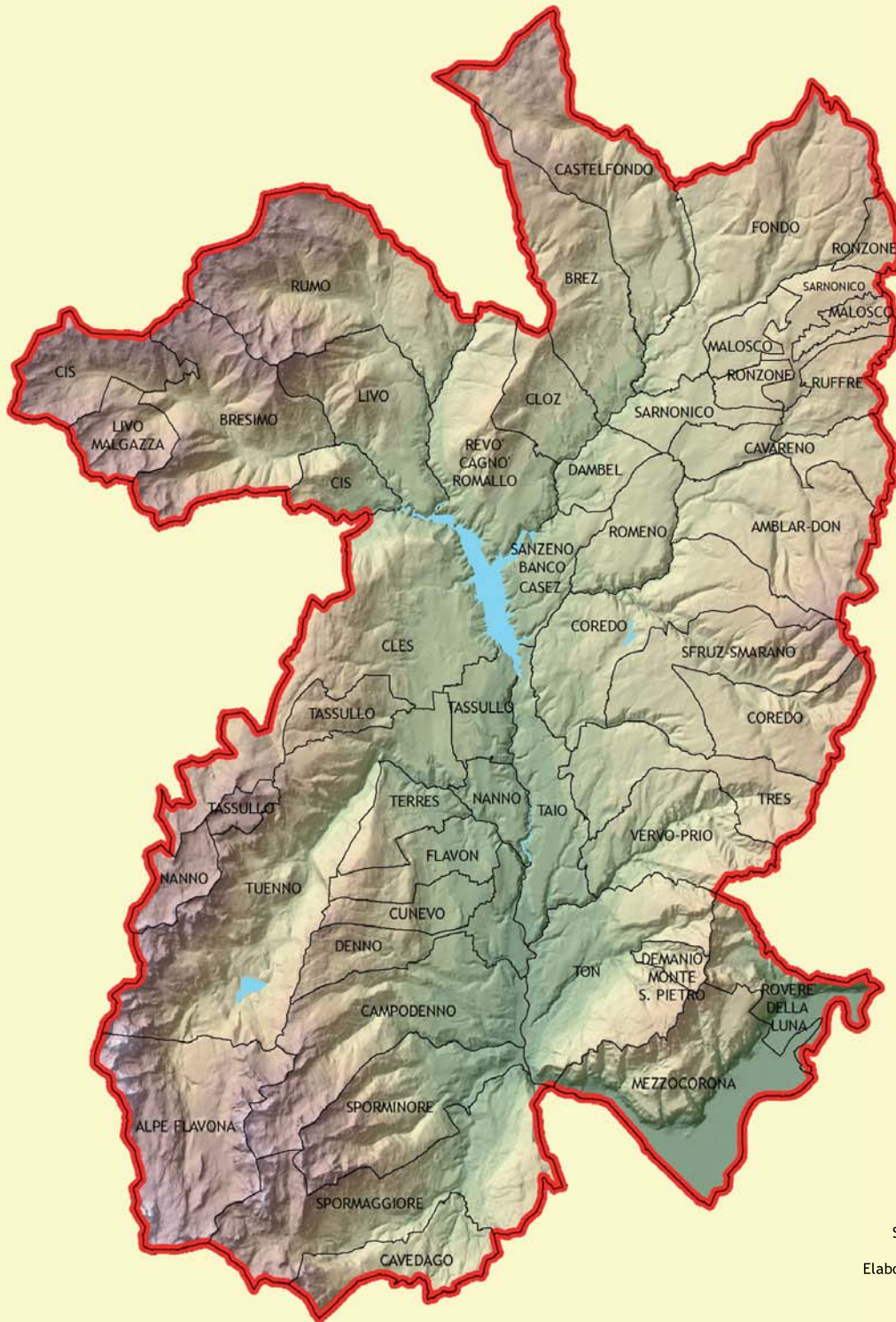




Provincia Autonoma di Trento  
Servizio Foreste e Fauna  
Ufficio Faunistico

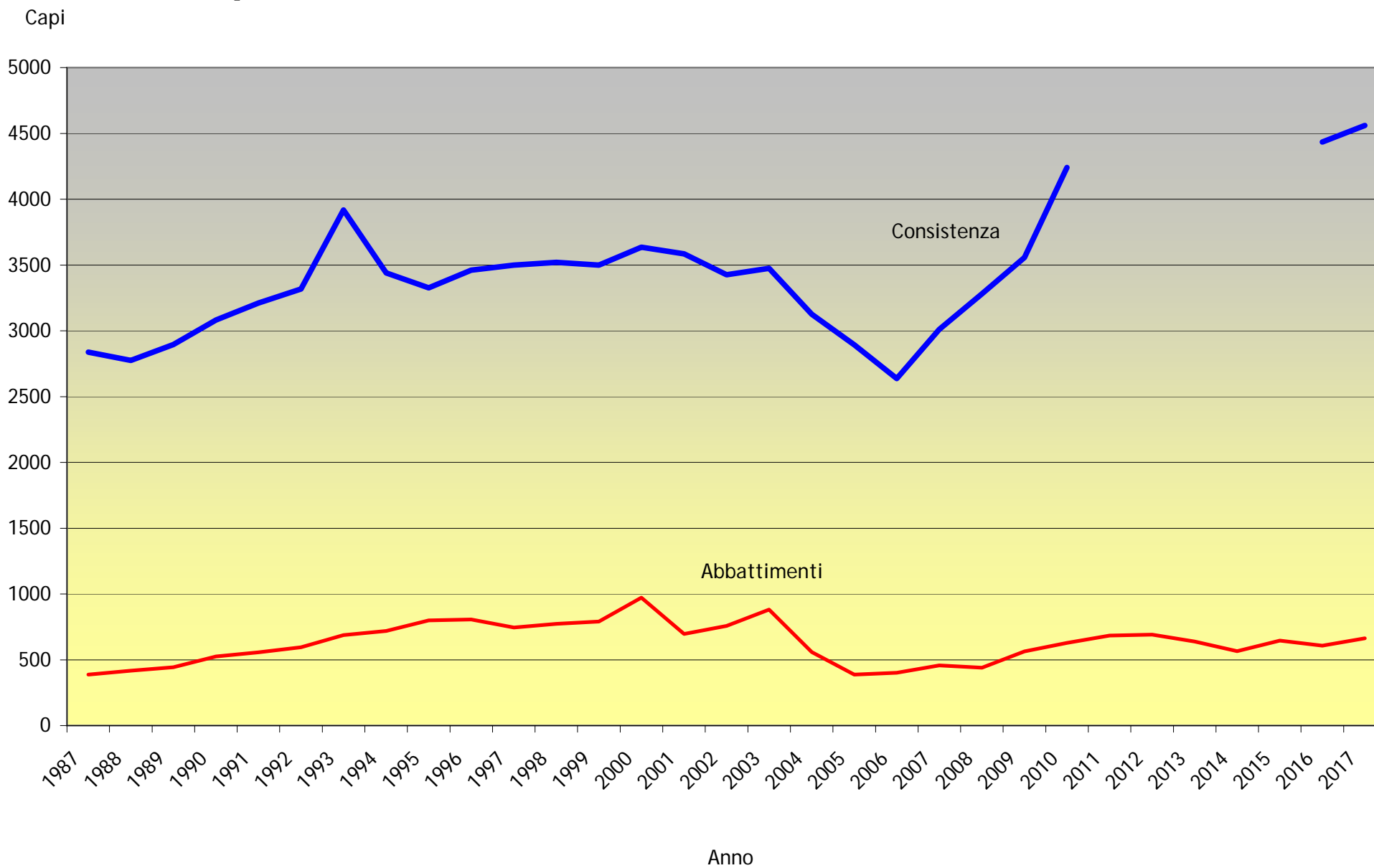


Anno 2017

# Valutazione Trofei della Val di Non

Rilievo età a cura del  
Sottocomitato per la verifica dell'osservanza  
dei programmi di prelievo degli Ungulati  
Elaborazione dati a cura del Servizio Foreste e Fauna

# Capriolo - Consistenza e abbattimenti dal 1987



# Val di Non - Capriolo

selezione estiva 01/05/17 - 29/06/17

caccia autunnale al maschio adulto 10/09/17 - 22/10/17

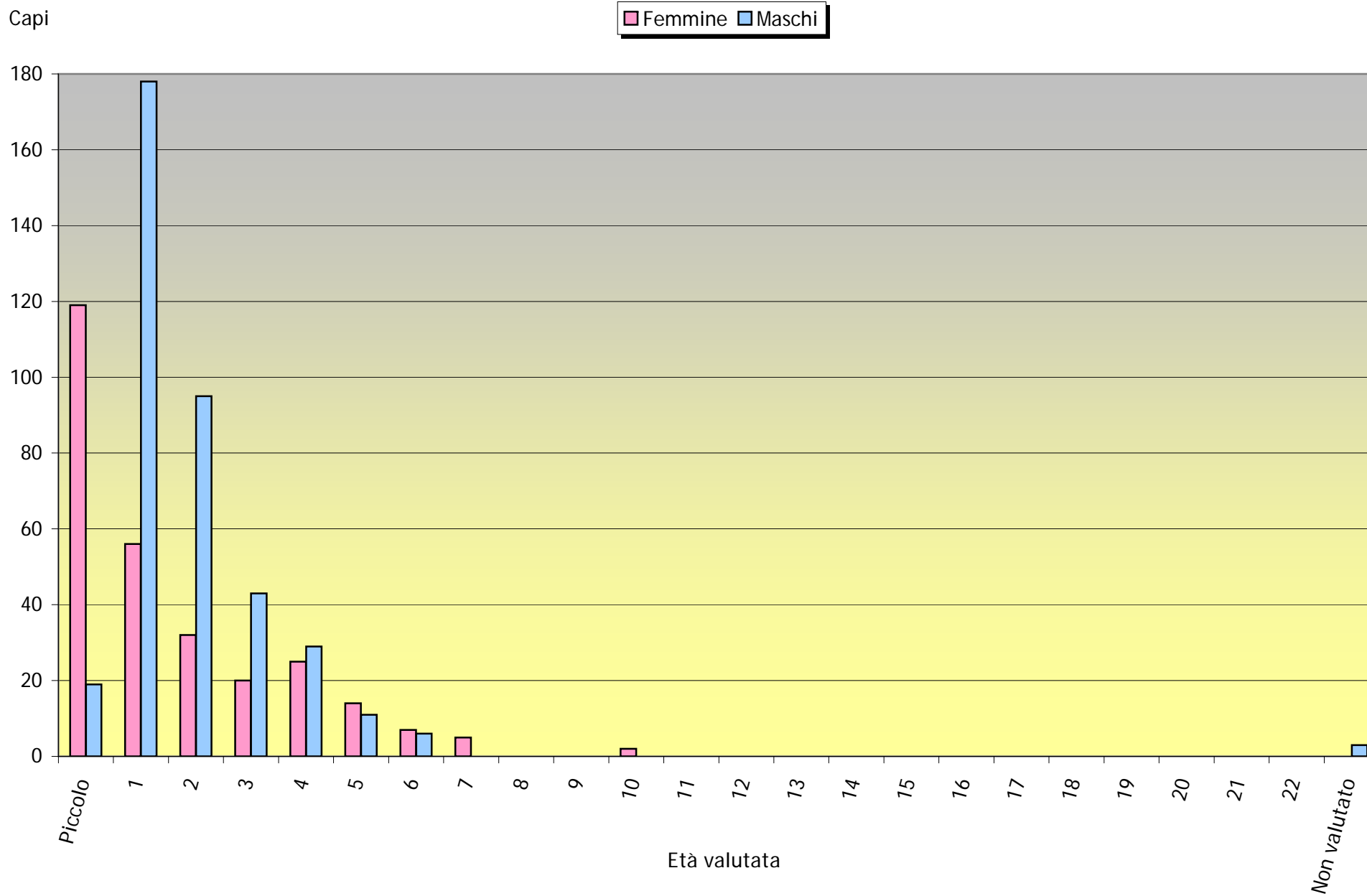
caccia autunnale alle femmine e piccoli 10/09/17 - 31/12/17

Categoria	Abbattimenti
Maschi 2° Classe	178
Maschi 1° Classe	184
Femmine	161
Piccoli	138
Non Valutati	3
<b>Totale</b>	<b>664</b>

A 3D pie chart illustrating the distribution of hunting categories. The chart is divided into four segments: Maschi 1° Classe (28%, blue), Femmine (24%, pink), Maschi 2° Classe (27%, cyan), and Piccoli (21%, green). The segments are shown in a perspective view, giving them a three-dimensional appearance.

Categoria	Abbattimenti	Percentuale
Maschi 2° Classe	178	27%
Maschi 1° Classe	184	28%
Femmine	161	24%
Piccoli	138	21%
Non Valutati	3	0%
<b>Totale</b>	<b>664</b>	<b>100%</b>

# Capriolo - Abbattimenti per età valutata



Riserva	ASSEGNAZIONI						ABBATTIMENTI								
	Maschi			Femmine	Piccoli	Totale	Maschi				Femmine		Piccoli	Non Val.	Totale
	II	I	Totale				II	I	Totale	Età Media I^	Totale	Età Media			
ALPE FLAVONA	3	3	6	4	5	15	3	3	6	2,7	3	1,7	2		11
AMBLAR - DON	6	7	13	10	9	32	4	7	11	2,7	5	2,8	3		19
BRESIMO	5	6	11	9	8	28	3	6	9	3,0	3	3,7	1		13
BREZ	6	7	13	9	8	30	6	7	13	3,0	3	2,3	6		22
CAMPODENNO	6	6	12	9	9	30	5	6	11	3,0	5	2,4	11	1	28
CASTELFONDO	6	7	13	9	9	31	4	6	10	3,3	5	3,2	2		17
CAVARENO	3	4	7	5	5	17	3	3	6	4,7	3	5,3	2		11
CAVEDAGO	4	5	9	6	7	22	4	5	9	2,4	6	1,7	4		19
CIS	4	5	9	7	7	23	1	6	7	2,8	4	1,5	1		12
CLES	13	14	27	21	20	68	11	15	26	3,2	13	4,8	6		45
CLOZ	3	4	7	5	6	18	4	3	7	2,3	5	2,8	3		15
COREDO	9	9	18	14	13	45	9	9	18	3,4	6	2,8	8		32
CUNEVO	3	3	6	4	4	14	3	3	6	2,0	4	1,8	1		11
DAMBEL	2	2	4	3	3	10	3	1	4	1,5	1	3,0	2		7
DENNO	4	5	9	6	7	22	6	3	9	2,8	5	1,2	4		18
FLAVON	3	4	7	5	5	17	5	2	7	2,3	3	1,7	3		13
FONDO	6	6	12	9	8	29	6	5	11	2,2	6	2,5	2		19
LIVO	7	9	16	13	12	41	10	6	16	1,9	5	2,4	6		27
MALOSCO	2	3	5	4	3	12	2	3	5	3,0	3	3,7	2		10
MEZZOCORONA	4	4	8	6	6	20	3	5	8	2,2	5	3,0	1		14
NANNO	2	2	4	3	3	10	1	3	4	3,3	2	1,5	4		10
REVO' - CAGNO' - ROMALLO	5	6	11	8	10	29	6	5	11	2,4	5	1,8	4		20
ROMENO	3	3	6	4	4	14	3	2	5	3,0	3	2,0	2	1	11
RONZONE	3	3	6	4	4	14	3	3	6	3,3	4	1,8	1		11
ROVERE' DELLA LUNA	3	2	5	4	3	12	3	1	4	3,0	2	1,0	2		8
RUFFRE'	3	3	6	4	4	14	3	3	6	2,0	3	3,0	2		11
RUMO	7	9	16	13	12	41	7	9	16	2,8			12		28
SANZENO - BANCO - CASEZ	3	3	6	4	4	14	2	4	6	3,3	2	4,0	2		10

Rilievo età a cura del Sottocomitato per la verifica dell'osservanza dei programmi di prelievo degli Ungulati

Elaborazione dati a cura del Servizio Foreste e Fauna

Riserva	ASSEGNAZIONI						ABBATTIMENTI								
	Maschi			Femmine	Piccoli	Totale	Maschi				Femmine		Piccoli	Non Val.	Totale
	II	I	Totale				II	I	Totale	Età Media I <sup>^</sup>	Totale	Età Media			
SARNONICO	3	4	7	5	5	17	3	4	7	3,3	3	1,0	3		13
SFRUZ - SMARANO	5	6	11	8	8	27	4	7	11	2,9	7	3,4		1	19
SPORMAGGIORE	7	7	14	11	10	35	6	8	14	2,1	6	4,0	4		24
SPORMINORE	4	5	9	7	6	22	7	2	9	2,0	4	2,8	6		19
TAIO	2	2	4	4	3	11	3	1	4	2,5	2	2,0	2		8
TASSULLO	4	5	9	7	6	22	4	5	9	3,0	4	4,3	3		16
TERRES	1	2	3	3	2	8	3		3	1,0	2	2,0	3		8
TON	6	6	12	9	9	30	6	6	12	2,8	4	2,3	4		20
TRES	4	4	8	6	6	20	4	3	7	3,3	4	2,3	3		14
TUENNO	10	11	21	16	17	54	10	11	21	2,6	6	3,8	8		35
VERVO' - PRIO'	4	4	8	6	6	20	5	3	8	2,0	5	2,2	3		16
<b>Totale</b>	<b>178</b>	<b>200</b>	<b>378</b>	<b>284</b>	<b>276</b>	<b>938</b>	<b>178</b>	<b>184</b>	<b>362</b>	<b>2,7</b>	<b>161</b>	<b>2,8</b>	<b>138</b>	<b>3</b>	<b>664</b>

Riserva	Numero di capi con relativo peso medio per età valutata																												
	Picc.	1	2	3	4	5	6	7	8	9	10	11	12	13	14	15	16	17	18	19	20	21	22	23	24	25	NV	Tot.	
ALPE FLAVONA	1 10,0	2 14,0		1 16,0																									4 13,5
AMBLAR - DON	3 9,8	1 14,0	2 14,0		1 12,0	1 16,0																							8 12,4
BRESIMO		1 14,0			1 16,0		1 18,0																						3 16,0
BREZ	6 11,4	2 16,5				1																							9 12,7
CAMPODENNO	11 10,8	1 16,0	2 17,0	1 17,0	1 14,0																								16 12,6
CASTELFONDO	2 13,0	1 18,0		1 15,0	3 16,2																								7 15,4
CAVARENO	2 13,5	1 17,0				1 21,0					1 12,0																		5 15,4
CAVEDAGO	4 11,1	5 16,5				1 17,5																							10 14,5
CIS	1 12,0	3 17,3		1 17,0																									5 16,2
CLES	4 11,8		3 15,7		4 19,0	1 18,0	3 18,7	1 20,0			1 17,0																		17 16,5
CLOZ	3 10,2		3 15,2	1 20,0		1 17,5																							8 14,2
COREDO	8 8,9	2 14,5	2 16,5		1 16,0			1 15,0																					14 11,8
CUNEVO		3 13,0			1 17,0																								4 14,0
DAMBEL	2 12,0			1 13,0																									3 12,3
DENNO	3 12,3	4 16,8	1 16,0																										8 15,0
FLAVON	3 7,3	2 14,0		1 15,0																									6 10,8
FONDO	2 10,0	3 14,7	1 17,0			2 18,5																							8 14,8
LIVO	4 12,3	3 17,0	1 18,0						1 22,0																				9 15,6
MALOSCO	2 7,8	1 17,0			1 16,0		1																						5 12,1
MEZZOCORONA	1 15,0	1 16,0		2 14,8	2 14,0																								6 14,8
NANNO	4 11,8	1 17,0	1 17,0																										6 13,5
REVO' - CAGNO' - ROMALLO	3 9,8	3 17,0	1 22,0		1 14,0																								8 14,6
ROMENO	2 9,0		3 18,7																										5 14,8
RONZONE		2 14,0	1 17,0	1 18,0																									4 15,8
ROVERE' DELLA LUNA	2 7,5	2 14,5																											4 11,0
RUFFRE'			1 11,0	1 13,0	1 15,0																								3 13,0

## FEMMINE

Numero di capi con relativo peso medio per età valutata

Riserva	Picc.	1	2	3	4	5	6	7	8	9	10	11	12	13	14	15	16	17	18	19	20	21	22	23	24	25	NV	Tot.
RUMO	12 11,9																											12 11,9
SANZENO - BANCO - CASEZ	2 13,5				2 18,0																							4 15,8
SARNONICO	3 11,0	3 15,0																										6 13,0
SFRUZ - SMARANO		1 14,0	1 14,0	1 14,0	3 15,5		1 15,0																					7 14,8
SPORMAGGIORE	3 12,7	1 17,0		1 17,0		4 17,8																						9 15,9
SPORMINORE	4 10,5	1 18,0	1 17,0	1 21,5		1 16,0																						8 14,3
TAIO	1 13,0	1 15,0		1 18,0																								3 15,3
TASSULLO	3 11,3		1 16,0		2 17,5			1 18,0																				7 14,7
TERRES	3 13,0	1 21,0		1 17,0																								5 15,4
TON	3 10,5	1 13,0	1 14,0	2 16,0																								7 12,9
TRES	2 11,0	2 15,3		1 18,5	1 18,5																							6 14,9
TUENNO	8 11,3	1 19,0	2 18,0			1 18,0	1 15,0	1 16,0																				14 13,9
VERVO' - PRIO'	2 10,5		4 17,9	1 15,0																								7 15,4
<b>Numero totale</b>	<b>119</b>	<b>56</b>	<b>32</b>	<b>20</b>	<b>25</b>	<b>14</b>	<b>7</b>	<b>5</b>		<b>2</b>																		<b>280</b>
Peso medio totale	11,0	15,8	16,6	16,3	16,3	17,8	17,3	18,2		14,5																		14,1



## MASCHI

Numero di capi con relativo peso medio per età valutata

Riserva	Picc.	1	2	3	4	5	6	7	8	9	10	11	12	13	14	15	16	17	18	19	20	21	22	23	24	25	NV	Tot.	
ALPE FLAVONA	1 9,0	3 13,0	2 15,5		1 14,0																								7 13,3
AMBLAR - DON		4 13,5	4 16,5	1 17,0	2 18,5																								11 15,8
BRESIMO	1 10,0	3 12,7	3 17,2	1 16,5	1 18,0	1 17,0																							10 15,1
BREZ		6 16,3	3 17,3	3 17,8			1 17,0																						13 16,9
CAMPODENNO		5 14,4	2 16,5	2 18,0	2 22,0																						1 18,0	12 16,9	
CASTELFONDO		4 16,6	3 16,8		2 17,5		1 16,0																						10 16,8
CAVARENO		3 16,2			2 19,8		1 21,0																						6 18,2
CAVEDAGO		4 15,8	3 17,7	2 17,5																									9 16,8
CIS		1 17,0	4 17,9	1 19,5			1 19,0																						7 18,1
CLES	2 10,5	11 18,7	5 19,2	5 19,6	3 19,3	1 21,0	1 19,0																						28 18,5
CLOZ		4 15,8	2 16,5	1 20,0																									7 16,6
COREDO		9 15,5	4 18,4	1 21,0		4 17,5																							18 16,9
CUNEVO	1 9,0	3 17,5	3 19,3																										7 17,0
DAMBEL		3 16,8	1 18,0																										4 17,1
DENNO	1 13,0	6 18,0	1 17,0	1 16,0		1 20,0																							10 17,4
FLAVON		5 14,4		2 19,0																									7 15,7
FONDO		6 15,8	4 16,3	1 22,0																									11 16,5
LIVO	2 11,0	10 16,4	5 18,4	1 18,0																									18 16,4
MALOSCO		2 16,0	1 18,5	1 17,5	1 19,0																								5 17,8
MEZZOCORONA		3 15,7	4 16,3	1 17,0																									8 16,1
NANNO		1 17,0		2 23,3	1 19,0																								4 20,6
REVO' - CAGNO' - ROMALLO	1 13,0	6 15,0	3 19,7	2 19,3																									12 16,7
ROMENO		3 17,3	1 19,0		1 20,0																						1 16,0	6 17,8	
RONZONE	1 5,0	3 16,3		2 18,5	1 18,0																								7 15,6
ROVERE' DELLA LUNA		3 15,7				1 14,0																							4 15,3
RUFFRE'	2 11,8	3 13,0	3 18,0																										8 14,6

Rilievo età a cura del Sottocomitato per la verifica dell'osservanza dei programmi di prelievo degli Ungulati

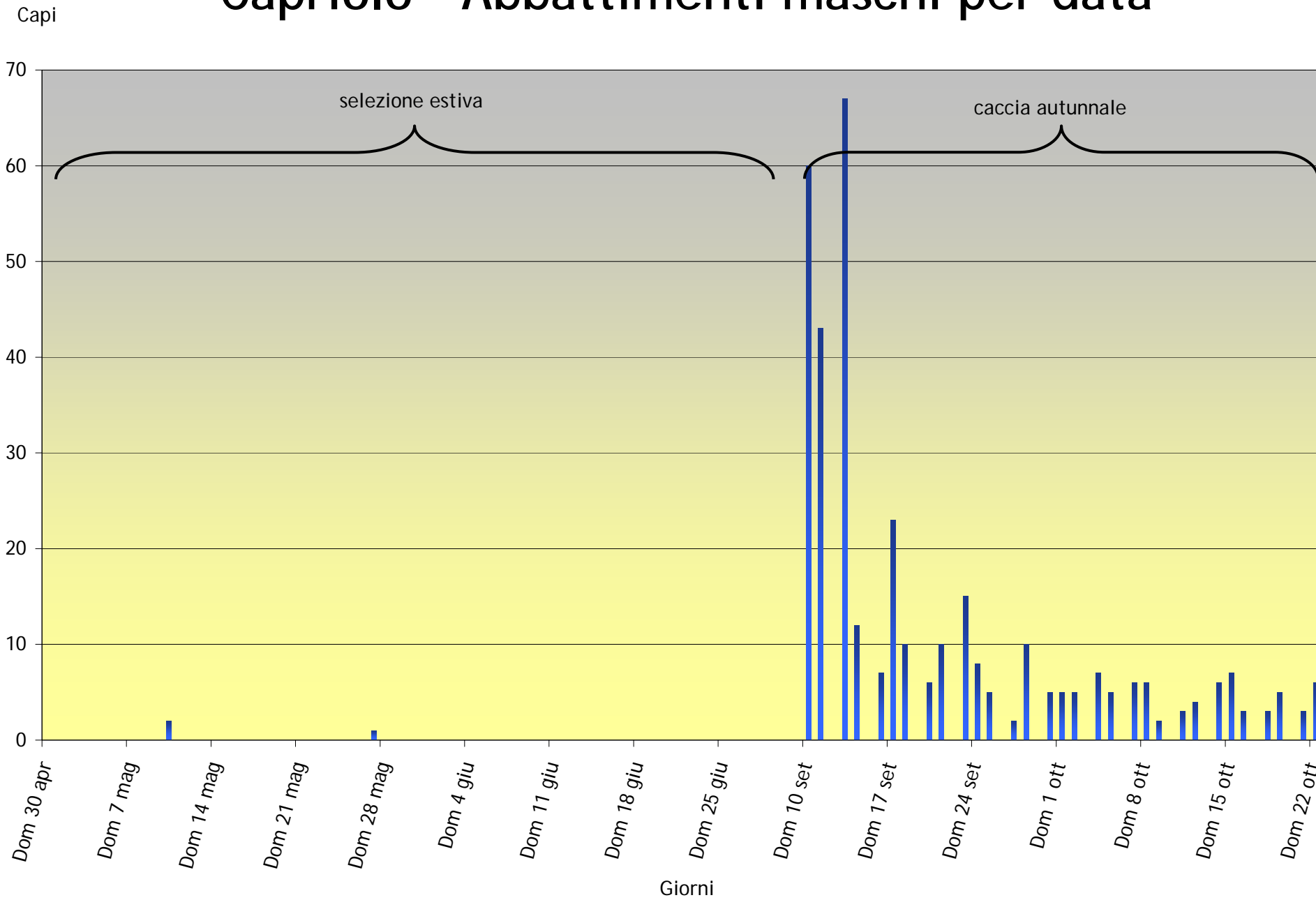
Elaborazione dati a cura del Servizio Foreste e Fauna

## MASCHI

Numero di capi con relativo peso medio per età valutata

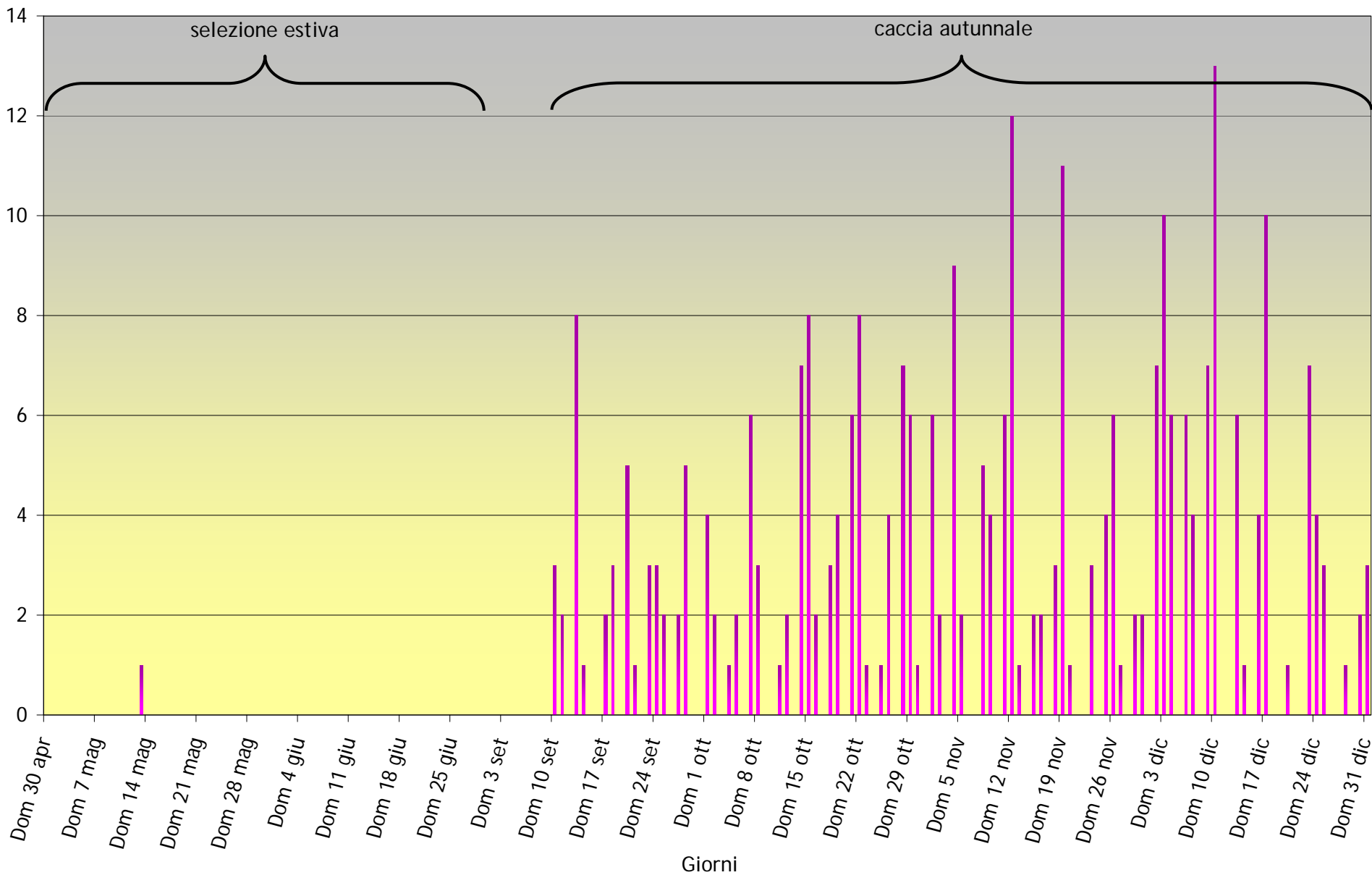
Riserva	Picc.	1	2	3	4	5	6	7	8	9	10	11	12	13	14	15	16	17	18	19	20	21	22	23	24	25	NV	Tot.	
RUMO		7	5	2	1	1																							16
		15,4	17,6	18,0	24,0	14,0																							16,9
SANZENO - BANCO - CASEZ		2	1	1	2																								6
		15,0	17,0	22,0	22,3																								18,9
SARNONICO		3	2		1	1																							7
		16,0	18,5		19,0	13,0																							16,7
SFRUZ - SMARANO		4	3	2	2																						1	12	
		18,0	16,0	16,0	16,0																						10,0	16,0	
SPORMAGGIORE	1	6	7	1																									15
	15,0	17,3	19,3	21,0																									18,3
SPORMINORE	2	7	1		1																								11
	9,0	15,6	18,0		19,0																								14,9
TAIO	1	3			1																								5
	12,0	18,7			18,0																								17,2
TASSULLO		4	2	1	2																								9
		16,5	17,0	16,0	18,5																								17,0
TERRES		3																											3
		19,0																											19,0
TON	1	6	3	2		1																							13
	11,0	16,4	17,3	17,0		16,0																							16,2
TRES	1	4	2							1																			8
	10,0	17,4	19,5							17,5																			17,0
TUENNO		10	6	3	2																								21
		16,9	18,2	21,0	19,5																								18,1
VERVO' - PRIO'	1	5	2	1																									9
	16,0	19,5	20,5	19,0																									19,3
<b>Numero totale</b>	<b>19</b>	<b>178</b>	<b>95</b>	<b>43</b>	<b>29</b>	<b>11</b>	<b>6</b>																				<b>3</b>	<b>384</b>	
Peso medio totale	10,9	16,3	17,8	18,8	19,1	16,8	18,3																				14,7	16,9	

# Capriolo - Abbattimenti maschi per data

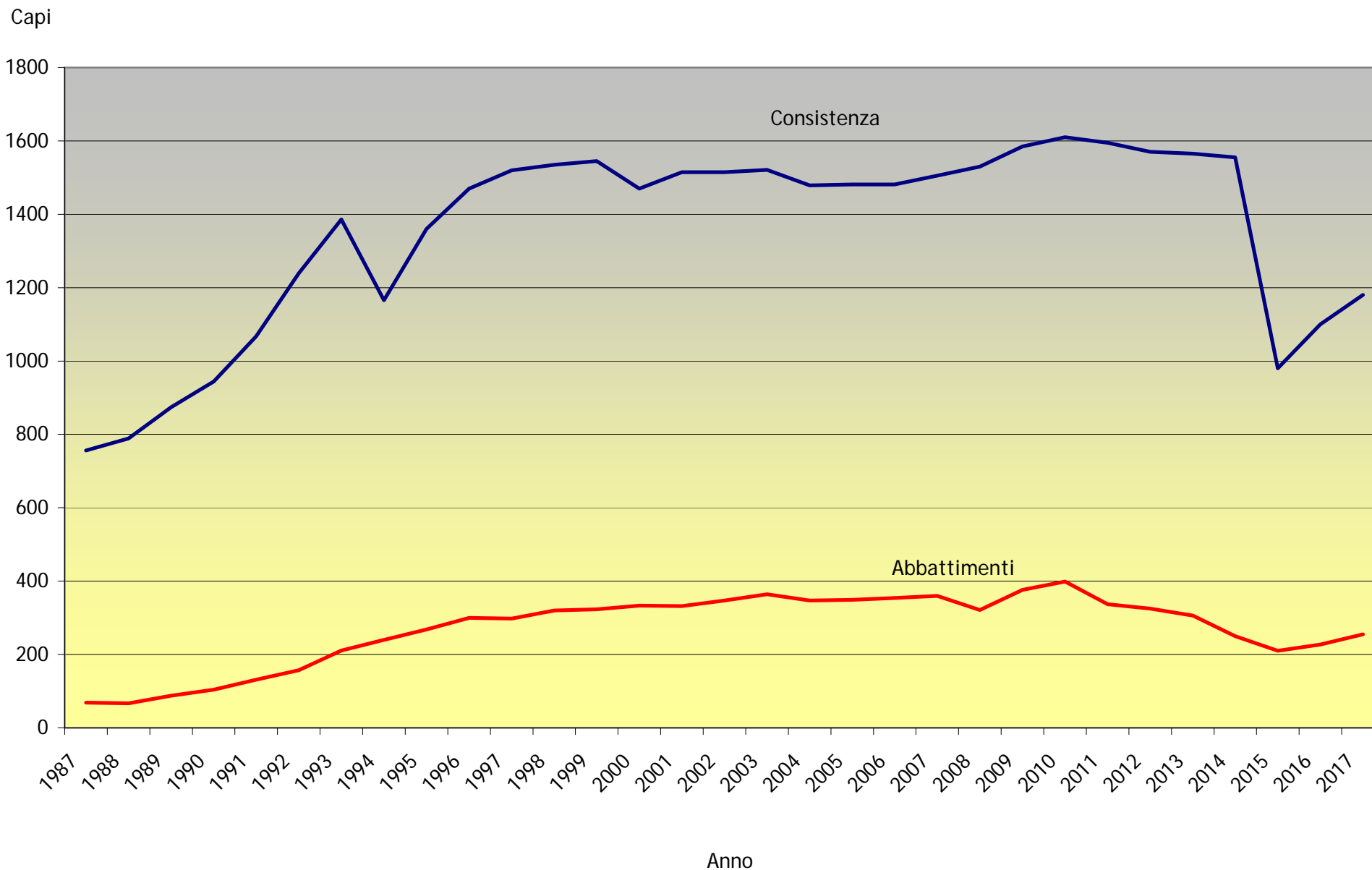


# Capriolo - Abbattimenti femmine e piccoli per data

Capi



# Cervo - Consistenza e abbattimenti dal 1987



# Val di Non - Cervo

selezione estiva 01/05/17 - 29/06/17

caccia autunnale senza aree bramito 10/09/17 - 17/09/17 11/10/17 - 31/12/17

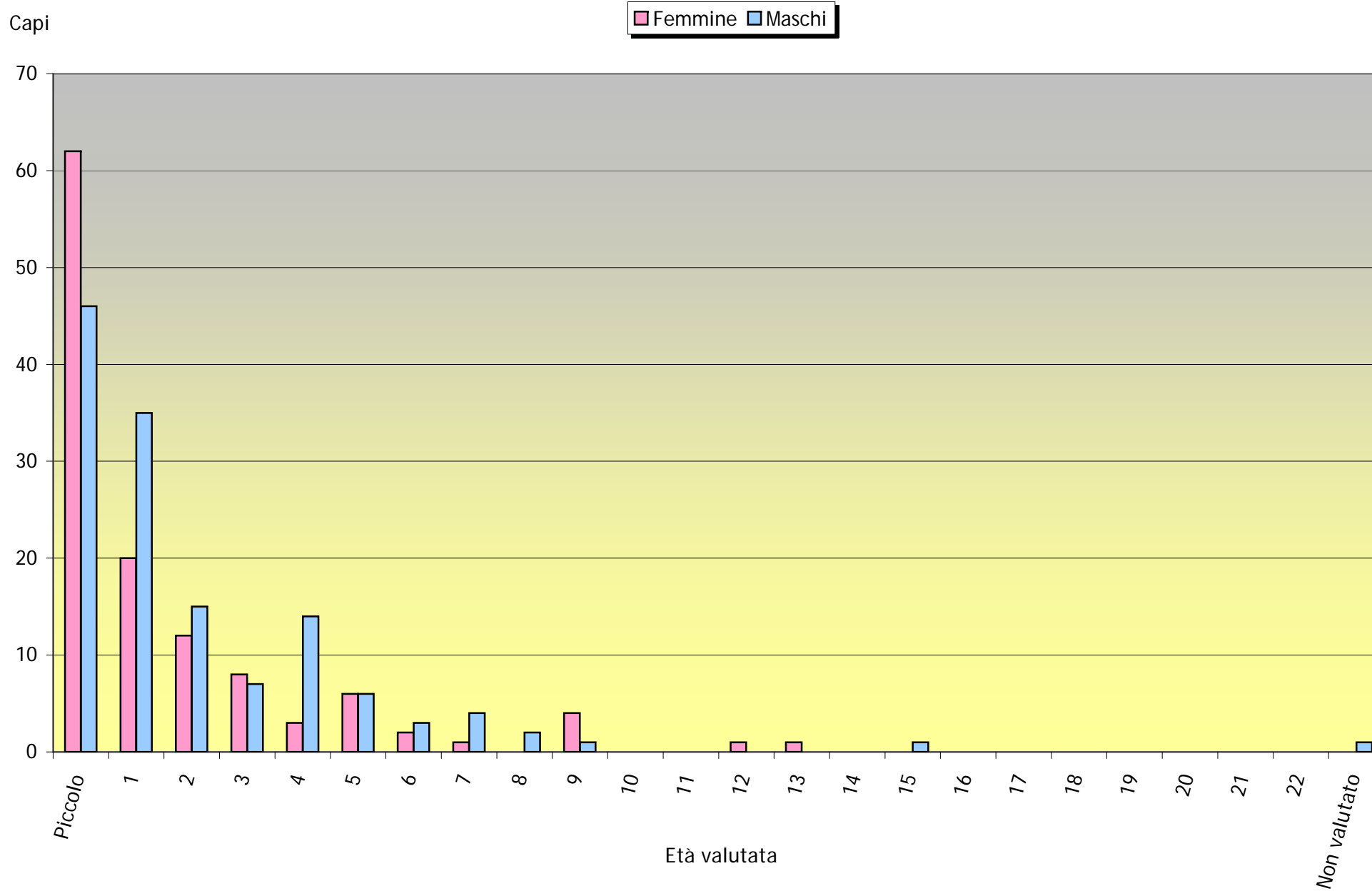
caccia autunnale con aree bramito 10/09/16 - 31/12/17

Categoria	Abbattimenti
Maschi 3° Classe	35
Maschi 2° Classe	45
Maschi 1° Classe	8
Femmine	58
Piccoli	108
Non Valutati	1
<b>Totale</b>	<b>255</b>

A 3D pie chart illustrating the distribution of deer kills across different categories. The largest slice is 'Piccoli' at 42%, followed by 'Femmine' at 23%, 'Maschi 2° Classe' at 18%, 'Maschi 3° Classe' at 14%, and 'Maschi 1° Classe' at 3%. The chart is rendered in a perspective view with a grey base.

Categoria	Abbattimenti	Percentuale
Piccoli	108	42%
Femmine	58	23%
Maschi 2° Classe	45	18%
Maschi 3° Classe	35	14%
Maschi 1° Classe	8	3%

# Cervo - Abbattimenti per età valutata



Distretto Faunistico	ASSEGNAZIONI							ABBATTIMENTI										
	Maschi				Totale	Femmine e Piccoli		Maschi				Femmine		Piccoli	Non Val.	Totale		
	III	II-I	II	I		Fem	Pic	III	II	I	Totale Età Media	Totale Età Media						
ALPE FLAVONA / CUNEVO / FLAVON / TERRES	1				1	2	3	1			1	1,0			2		3	
AMBLAR - DON						1	2	3							3		3	
BRESIMO	5	7			12	12	11	35	4	4	4	12	4,8	5	3,2	10	1	28
BREZ	4	5			9	9	8	26	4	5		9	2,9	3	2,3	11		23
CAMPODENNO / NANNO	1				1		1	2			1	7,0	1	3,0			2	
CASTELFONDO	4	4			8	8	7	23	4	3	1	8	2,4		12		20	
CAVARENO	1	1			2	1	1	4	1			1	1,0	1	1,0	1		3
CAVEDAGO		1			1	1	2	4		1		1	6,0	2	2,0	1		4
CIS	2	3			5	5	5	15	2	3		5	2,4	4	3,8	3		12
CLES	1	2			3	2	3	8	1	1	1	3	4,3	1	1,0	4		8
CLOZ	1	2			3	3	3	9	1	2		3	2,0	4	1,8	2		9
COREDO / SANZENO - BANCO - CASEZ	2	2			4	4	3	11	1	3		4	3,0	2	1,0	5		11
DAMBEL / ROMENO		1			1	3	2	6		1		1	4,0	1	2,0	2		4
DENNO	1				1		2	3	1			1	1,0		2		3	
FONDO	1	1			2	9	7	18	1	1		2	1,5	7	2,7	9		18
LIVO	4	4			8	8	7	23	3	3	1	7	3,4	2	2,0	10		19
MALOSCO / RUFFRE'		1			1	2	1	4		1		1	2,0	2	4,0	1		4
MEZZOCORONA / ROVERE' DELLA LUNA / TON		1			1	1	2	4		1		1	2,0	1	2,0	2		4
REVO' - CAGNO' - ROMALLO	2	2			4	4	4	12	3	1		4	2,0	4	6,5	4		12
RONZONE						2	1	3						2	1,5	1		3
RUMO	4	5			9	9	8	26	4	5		9	2,6	7	4,9	10		26
SARNONICO	1	1			2	2	2	6	1	1		2	1,5	2	2,0	1		5
SFRUZ - SMARANO	1	2			3	2	2	7	1	2		3	2,3	2	5,0	2		7
SPORMAGGIORE	1	1			2	1	2	5	1	1		2	1,5	1	1,0	2		5
SPORMINORE	1	1			2	1	1	4		2		2	3,0	1	12,0	1		4
TAIO / TRES / VERVO' - PRIO'		1			1	1	1	3		1		1	4,0	1	6,0			2
TASSULLO	1	1			2	2	2	6	1	1		2	1,5	2	1,5	2		6
TUENNO	1	1			2	2	3	7		2		2	2,0		5		7	
<b>Totale</b>	<b>40</b>	<b>50</b>			<b>90</b>	<b>95</b>	<b>95</b>	<b>280</b>	<b>35</b>	<b>45</b>	<b>8</b>	<b>88</b>	<b>2,9</b>	<b>58</b>	<b>3,3</b>	<b>108</b>	<b>1</b>	<b>255</b>



## FEMMINE

Numero di capi con relativo peso medio per età valutata

Riserva	Picc.	1	2	3	4	5	6	7	8	9	10	11	12	13	14	15	16	17	18	19	20	21	22	23	24	25	NV	Tot.	
ALPE FLAVONA / CUNEVO / FLAVON / TERRES	2 36,5																											2 36,5	
AMBLAR - DON	2 32,5																												2 32,5
BRESIMO	4 34,6	2 66,5			1 79,0	2 63,5																							9 53,1
BREZ	7 38,4		2 72,0	1																									10 45,9
CAMPODENNO / NANNO				1 45,0																									1 45,0
CASTELFONDO	9 39,0																												9 39,0
CAVARENO		1 59,0																											1 59,0
CAVEDAGO	1 45,0	1 52,0		1 79,0																									3 58,7
CIS	3 47,3	1 60,0	1 70,0	1 69,0						1 66,0																			7 58,1
CLES	1 38,0	1 60,0																											2 49,0
CLOZ	1 32,0	2 41,0	1 79,0	1 65,0																									5 54,3
COREDO / SANZENO - BANCO - CASEZ	2 38,0	2 55,0																											4 43,7
DAMBEL / ROMENO	1 24,0		1 87,0																										2 55,5
DENNO	1 35,0																												1 35,0
FONDO	6 39,2	3 63,7	1 79,0		1 70,0	2 72,0																							13 55,3
LIVO	5 39,3	1 65,0		1 71,0																									7 48,8
MALOSCO / RUFFRE'	1 33,0	1						1																					3 33,0
MEZZOCORONA / ROVERE' DELLA LUNA / TON	2 32,5		1 71,0																										3 45,3
REVO' - CAGNO' - ROMALLO	3 36,0			1 62,0	1 80,0	1 88,0								1 71,0															7 58,4
RONZONE		1 64,0	1 78,0																										2 71,0
RUMO	4 35,8	1 74,0	1 69,0	1 69,0		2 79,0				2 99,5																			11 64,7
SARNONICO			2 72,0																										2 72,0
SFRUZ - SMARANO		1 56,0								1 52,0																			2 54,0
SPORMAGGIORE	1 25,0	1 55,0																											2 40,0

Rilievo età a cura del Sottocomitato per la verifica dell'osservanza dei programmi di prelievo degli Ungulati

Elaborazione dati a cura del Servizio Foreste e Fauna

FEMMINE	Numero di capi con relativo peso medio per età valutata																									Tot.				
	Picc.	1	2	3	4	5	6	7	8	9	10	11	12	13	14	15	16	17	18	19	20	21	22	23	24		25	NV		
Riserva																														
SPORMINORE	1												1																	2
	43,0												95,0																	69,0
TAIO / TRES / VERVO' - PRIO'							1																							1
TASSULLO	1	1	1																										3	
	42,0	55,0	53,0																										50,0	
TUENNO	4																												4	
	37,3																												37,3	
<b>Numero totale</b>	<b>62</b>	<b>20</b>	<b>12</b>	<b>8</b>	<b>3</b>	<b>6</b>	<b>2</b>	<b>1</b>		<b>4</b>			<b>1</b>	<b>1</b>														<b>120</b>		
Peso medio totale	37,5	58,7	72,8	65,7	76,3	71,5	88,0			79,3			95,0	71,0														51,5		

## MASCHI

Numero di capi con relativo peso medio per età valutata

Riserva	Picc.	1	2	3	4	5	6	7	8	9	10	11	12	13	14	15	16	17	18	19	20	21	22	23	24	25	NV	Tot.	
ALPE FLAVONA / CUNEVO / FLAVON / TERRES		1																									1	62,0	
AMBLAR - DON		1																										1	24,0
BRESIMO		6	4	1	3			1	1	1						1											1	19	37,5 58,3 95,0 134,3 117,0 170,0 117,0 157,0 47,0 82,3
BREZ		4	4	1	2	1	1																					13	43,1 78,3 79,0 115,5 118,0 110,0 78,7
CAMPODENNO / NANNO								1																				1	141,0 141,0
CASTELFONDO		3	4	2	1				1																			11	41,0 68,3 112,5 107,0 130,0 78,0
CAVARENO		1	1																									2	48,0 102,0 75,0
CAVEDAGO							1																					1	134,0 134,0
CIS			2	1	2																							5	66,0 102,0 121,0 95,2
CLES		3	1		1					1																		6	41,7 80,0 120,0 110,0 72,5
CLOZ		1	1	1	1																							4	57,0 81,0 86,0 110,0 83,5
COREDO / SANZENO - BANCO - CASEZ		3	1		2		1																					7	32,3 75,0 107,5 148,0 76,4
DAMBEL / ROMENO		1			1																							2	39,5 113,0 76,3
DENNO		1	1																									2	38,0 70,0 54,0
FONDO		3	1	1																								5	46,3 58,0 87,0 56,8
LIVO		5	3		1		1	1	1																			12	32,6 64,7 128,0 53,9
MALOSCO / RUFFRE'				1																								1	91,0 91,0
MEZZOCORONA / ROVERE' DELLA LUNA / TON				1																								1	86,0 86,0
REVO' - CAGNO' - ROMALLO		1	3			1																						5	41,0 81,3 122,0 81,4
RONZONE		1																										1	48,0 48,0
RUMO		6	4	1	1	1	2																					15	44,2 64,0 85,0 105,0 111,0 125,0 71,5
SARNONICO		1	1	1																								3	57,0 62,0 84,0 67,7
SFRUZ - SMARANO		2	1	1		1																						5	36,5 85,0 85,0 141,0 76,8
SPORMAGGIORE		1	1	1																								3	35,0 90,0 98,0 74,3

Rilievo età a cura del Sottocomitato per la verifica dell'osservanza dei programmi di prelievo degli Ungulati

Elaborazione dati a cura del Servizio Foreste e Fauna

## MASCHI

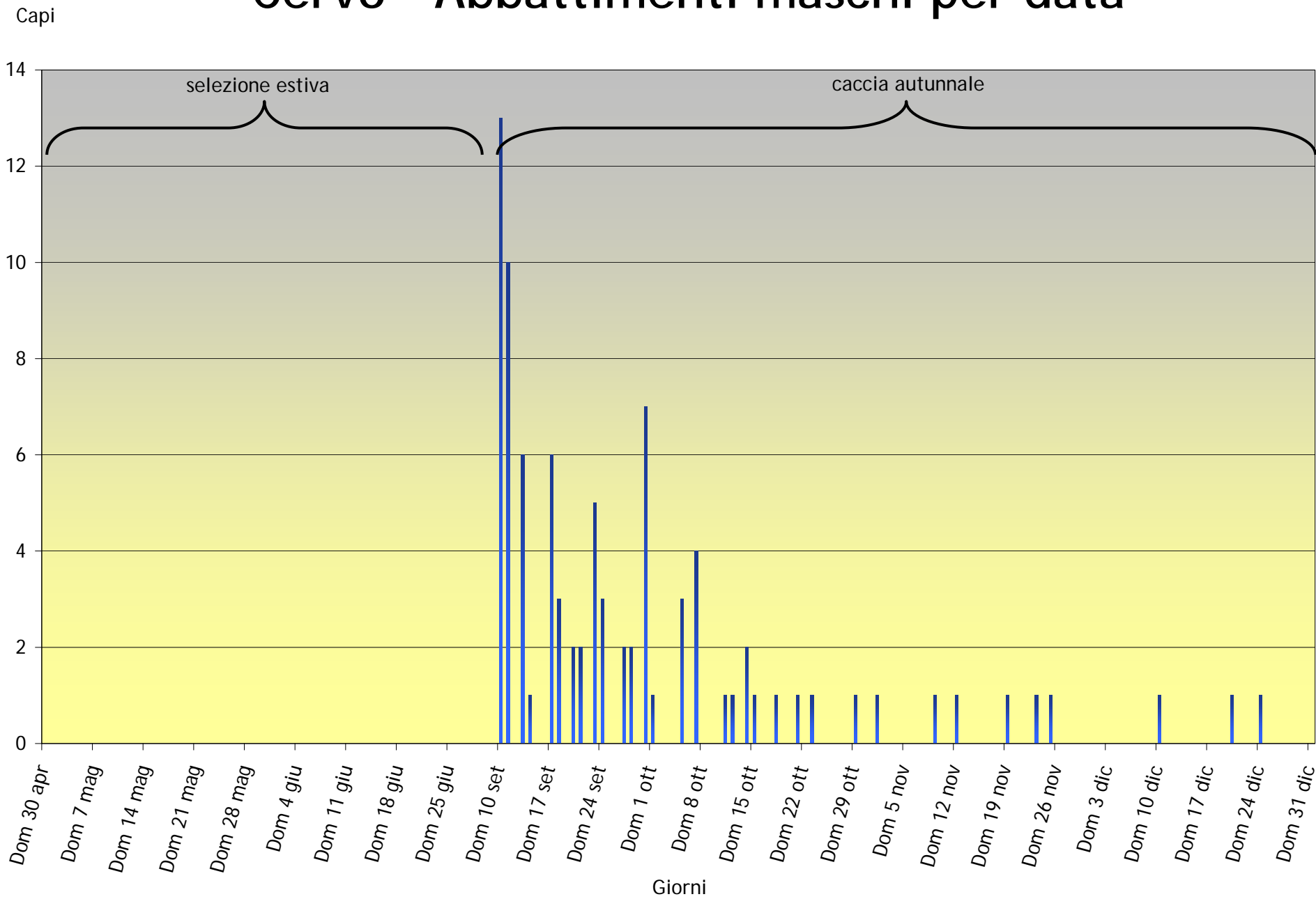
## Numero di capi con relativo peso medio per età valutata

Riserva	Picc.	1	2	3	4	5	6	7	8	9	10	11	12	13	14	15	16	17	18	19	20	21	22	23	24	25	NV	Tot.
SPORMINORE			1		1																							2
			105,0		110,0																							107,5
TAIO / TRES / VERVO' - PRIO'					1																							1
					142,0																							142,0
TASSULLO	1	1	1																									3
	52,0	79,0	98,0																									76,3
TUENNO	1		2																									3
	43,0		87,0																									65,0
<b>Numero totale</b>	<b>46</b>	<b>35</b>	<b>15</b>	<b>7</b>	<b>14</b>	<b>6</b>	<b>3</b>	<b>4</b>	<b>2</b>	<b>1</b>						<b>1</b>											<b>1</b>	<b>135</b>
Peso medio totale	40,5	71,1	93,7	100,7	122,9	127,7	122,0	129,3	140,0	117,0						157,0											47,0	75,7

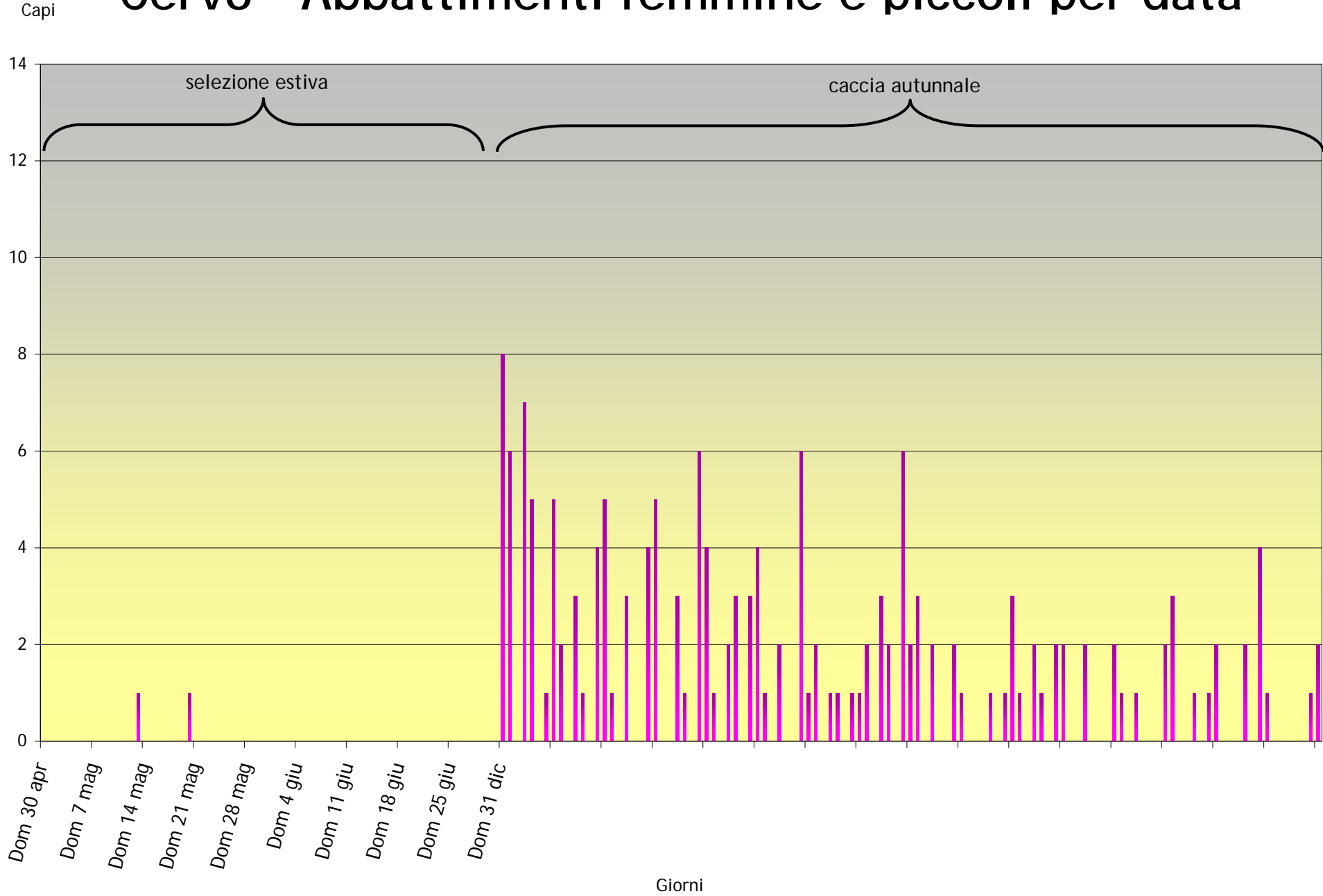
Rilievo età a cura del Sottocomitato per la verifica dell'osservanza dei programmi di prelievo degli Ungulati

Elaborazione dati a cura del Servizio Foreste e Fauna

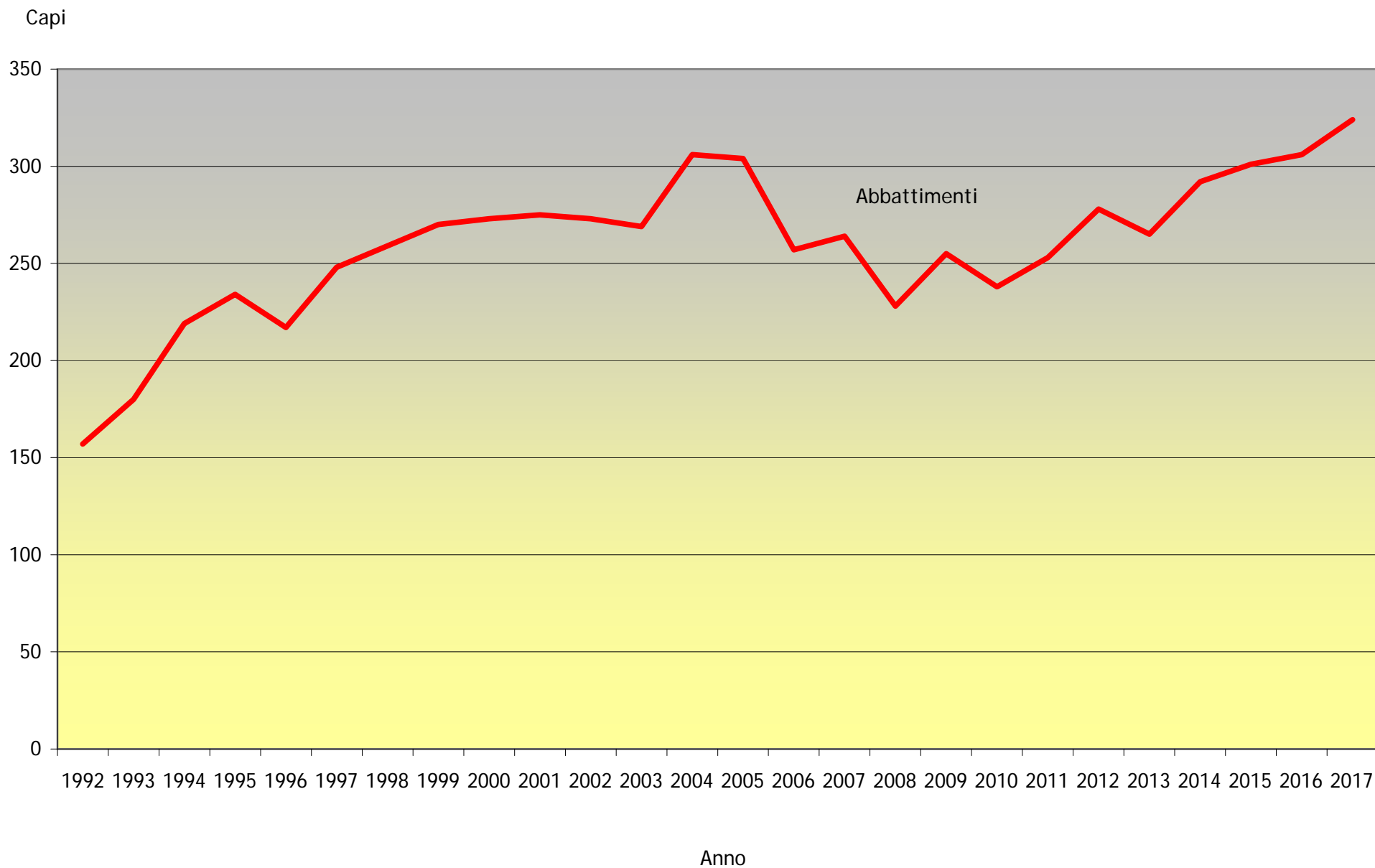
# Cervo - Abbattimenti maschi per data



# Cervo - Abbattimenti femmine e piccoli per data



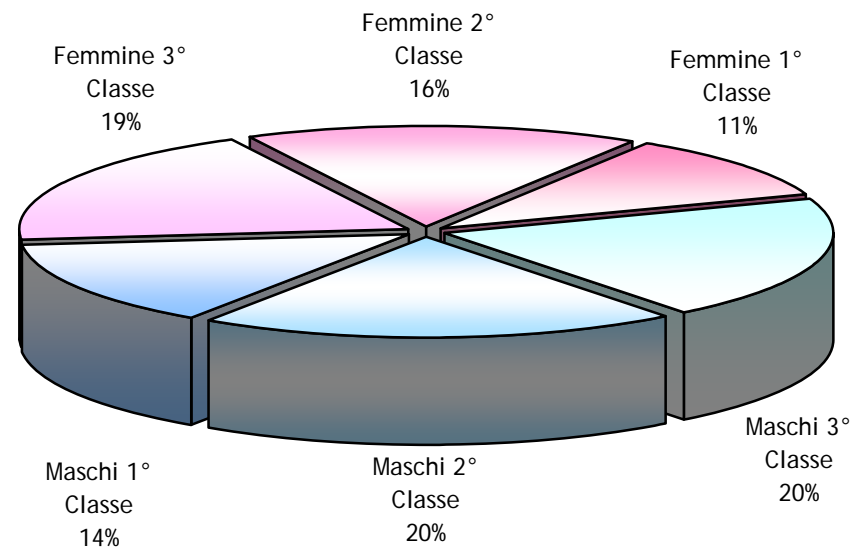
# Camoscio - abbattimenti dal 1992



# Val di Non - Camoscio

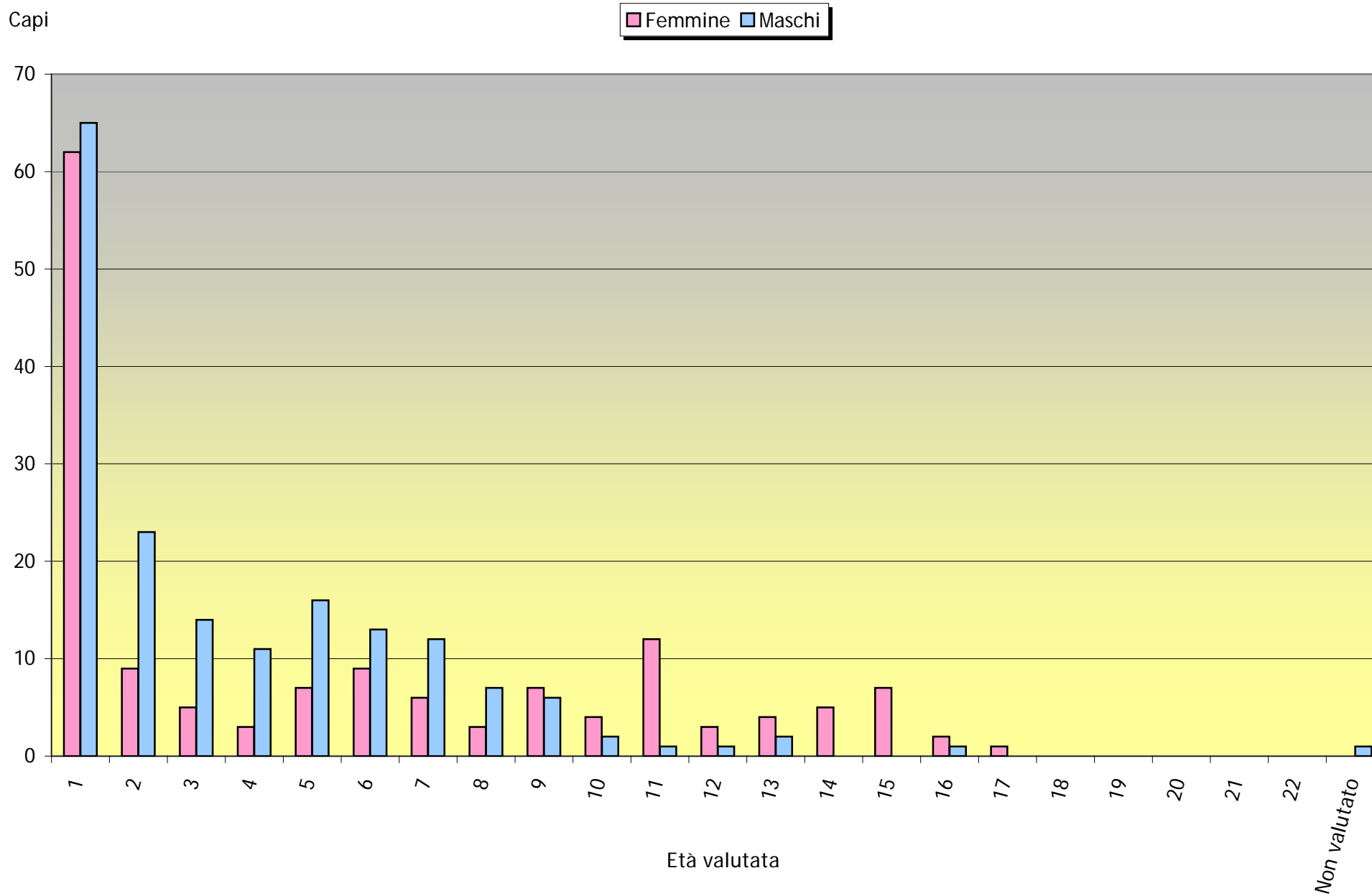
periodo di caccia 16/08/17 - 14/12/17

Categoria	Abbattimenti
Maschi 3° Classe	65
Maschi 2° Classe	64
Maschi 1° Classe	45
Femmine 3° Classe	62
Femmine 2° Classe	53
Femmine 1° Classe	34
Non Valutati	1
<b>Totale</b>	<b>324</b>





# Camoscio - Abbattimenti per età valutata



Riserva area faunistica e subarea	ASSEGNAZIONI										ABBATTIMENTI										
	Maschi			Femmine			Maschio o Femmina				Totale	Maschi				Femmine				Non Val.	Totale
	III	II	I	III	II	I	III	I-III	I	III		II	I	Totale	III	II	I	Totale			
<b>ALPE FLAVONA</b> BRENTA CAMPA-SPORA	1	1	1	2	2	1					8	1	1	1	3	2	2	1	5		8
<b>ALPE FLAVONA</b> BRENTA TOVEL-MONDIRA'	3	2	2	2	3	2					14	2	3	2	7	1	3	1	5		12
<b>AMBLAR - DON</b> SINISTRA NOCE SINISTRA NOCE MERIDIONALE	3	3	4	3	3	3					19	3	4	2	9	3	2	3	8		17
<b>BRESIMO</b> MADDALENE MADDALENE SETTENTRIONALE	1	1	1	2	1	1					7	1	2		3		1	1	2		5
<b>BRESIMO</b> MADDALENE MADDALENE SUD-OCCIDENTALE		1	1	1	1	1					5		2		2	1	1		2		4
<b>BREZ</b> MADDALENE MADDALENE ORIENTALE			1								1	1			1						1
<b>CAMPODENNO</b> BRENTA CAMPA-SPORA	2	1	2	3	2	1					11	2	2	1	5	4	2		6		11
<b>CASTELFONDO</b> MADDALENE MADDALENE ORIENTALE	2	1	1		2	1					7	1	2		3	1	1		2		5
<b>CAVARENO</b> SINISTRA NOCE SINISTRA NOCE MERIDIONALE			1	1							2										
<b>CAVEDAGO</b> BRENTA CAMPA-SPORA	2	1	2	2	2	1					10	2	4	1	7	1	2		3		10
<b>CIS I parte</b> MADDALENE MADDALENE SUD-OCCIDENTALE				1							1					1			1		1
<b>CIS II parte</b> MADDALENE MADDALENE SETTENTRIONALE	2	1	2	2	1	1					9	2	1	1	4	2	1	1	4	1	9
<b>CLES</b> BRENTA TOVEL-MONDIRA'	2	1	2	2	2	1					10	2	3	2	7	1	2		3		10
<b>CLOZ</b> MADDALENE MADDALENE ORIENTALE	1										1						1	1			1
<b>COREDO</b> SINISTRA NOCE SINISTRA NOCE MERIDIONALE	2	1	1	1	1	1					7	2	1	1	4	1	1	1	3		7
<b>CUNEVO</b> BRENTA CAMPA-SPORA	1	1		1		1					4	1	1		2						2
<b>DENNO</b> BRENTA CAMPA-SPORA	1			1		1					3	2		1	3						3
<b>FLAVON</b> BRENTA CAMPA-SPORA	1	1	1	1		1					5		1	1	2	2		1	3		5
<b>FONDO</b> SINISTRA NOCE SINISTRA NOCE SETTENTRIONALE	1				1						2	1			1						1
<b>LIVO</b> MADDALENE MADDALENE SETTENTRIONALE	1	1	1	1		1					5			2	2	1		1	2		4
<b>MALGAZZA</b> MADDALENE MADDALENE SUD-OCCIDENTALE	1	1	1		1	1					5	1	1		2		1		1		3
<b>MALOSCO</b> SINISTRA NOCE SINISTRA NOCE SETTENTRIONALE					1	1					2		1		1	1			1		2
<b>MEZZOCORONA</b> SINISTRA NOCE SINISTRA NOCE MERIDIONALE	5	3	4	5	5	4					26	5	3	4	12	5	4	2	11		23
<b>NANNO</b> BRENTA TOVEL-MONDIRA'	1	1	1	1	1	1					6	1	2		3	1	1	1	3		6
<b>REVO' - CAGNO' - ROMALLO</b> MADDALENE MADDALENE ORIENTALE					1						1		1		1						1
<b>RONZONE</b> SINISTRA NOCE SINISTRA NOCE SETTENTRIONALE		1		1	1						3					1	1	1	3		3
<b>ROVERE' DELLA LUNA</b> SINISTRA NOCE SINISTRA NOCE MERIDIONALE	3	1	2	3	2	2					13	3	1	2	6	3	2		5		11

Riserva area faunistica e subarea	ASSEGNAZIONI							ABBATTIMENTI							Totale					
	Maschi			Femmine			Maschio o Femmina	Maschi			Femmine			Non Val.						
	III	II	I	III	II	I	III	I-III	I	Totale	III	II	I	Totale	III	II	I	Totale		Totale
<b>RUFFRE'</b> SINISTRA NOCE SINISTRA NOCE SETTENTRIONALE		1								1		1		1						1
<b>RUMO</b> MADDALENE MADDALENE SETTENTRIONALE	5	4	4	5	5	4				27	5	5	3	13	5	3	4	12		25
<b>SARNONICO</b> SINISTRA NOCE SINISTRA NOCE SETTENTRIONALE		1								1						1		1		1
<b>SFRUZ - SMARANO</b> SINISTRA NOCE SINISTRA NOCE MERIDIONALE	2	1	2	2	1	1				9	2	1	2	5	1	1	1	3		8
<b>SPORMAGGIORE</b> BRENTA CAMPA-SPORA	5	4	5	4	4	4				26	6	5	4	15	4	3	2	9		24
<b>SPORMAGGIORE</b> PAGANELLA FAUSIOR			1							1			1	1						1
<b>SPORMINORE</b> BRENTA CAMPA-SPORA	4	3	4	3	3	2				19	4	3	3	10	4	3	2	9		19
<b>TASSULLO</b> BRENTA TOVEL-MONDIFRA'	1			1	1	1				4					1	2		3		3
<b>TERRES</b> BRENTA CAMPA-SPORA	1	1		1		1				4		1		1			1	1		2
<b>TON</b> SINISTRA NOCE SINISTRA NOCE MERIDIONALE	3	2	3	3	3	2				16	3	2	3	8	3	3	2	8		16
<b>TRES</b> SINISTRA NOCE SINISTRA NOCE MERIDIONALE	1			1						2	1			1						1
<b>TUENNO</b> BRENTA CAMPA-SPORA	2	1	1	2	1	1				8	2	1	1	4	2	2		4		8
<b>TUENNO</b> BRENTA TOVEL-MONDIFRA'	7	6	7	7	6	7				40	7	7	6	20	8	7	5	20		40
<b>VERVO' - PRIO'</b> SINISTRA NOCE SINISTRA NOCE MERIDIONALE	2	2	1	2	2	1				10	2	2	1	5	2	1	2	5		10
<b>Totale</b>	<b>69</b>	<b>50</b>	<b>59</b>	<b>67</b>	<b>59</b>	<b>51</b>				<b>355</b>	<b>65</b>	<b>64</b>	<b>45</b>	<b>174</b>	<b>62</b>	<b>53</b>	<b>34</b>	<b>149</b>	<b>1</b>	<b>324</b>

## FEMMINE

Numero di capi con relativo peso medio per età valutata

riserva, area faunistica, subarea	Picc.	1	2	3	4	5	6	7	8	9	10	11	12	13	14	15	16	17	18	19	20	21	22	23	24	25	NV	Tot.
ALPE FLAVONA		1				1		2				1															5	
BRENTA TOVEL-MONDIKRA'	10.0					20.0		24.0				18.0																19.2
ALPE FLAVONA		2					1			1				1														5
BRENTA CAMPA-SPORA	12.5					22.0				22.0				15.0														16.8
AMBLAR - DON		3				1					1	2	1															8
SINISTRA NOCE SINISTRA NOCE MERIDIONALE	13.0					19.0					22.0	18.5	18.0															16.9
BRESIMO		1						1																				2
MADDALENE MADDALENE SUD-OCCIDENTALE	13.0							21.0																				17.0
BRESIMO									1			1																2
MADDALENE MADDALENE SETTENTRIONALE									20.0			27.5																23.8
CAMPODENNO		4	1					1																				6
BRENTA CAMPA-SPORA	12.3	17.0						19.0																				14.2
CASTELFONDO		1									1																	2
MADDALENE MADDALENE ORIENTALE	14.5									28.0																		21.3
CAVEDAGO		1	2																									3
BRENTA CAMPA-SPORA	15.0	19.5																										18.0
CIS I parte		1																										1
MADDALENE MADDALENE SUD-OCCIDENTALE	19.0																											19.0
CIS II parte		2							1				1															4
MADDALENE MADDALENE SETTENTRIONALE	18.0								24.5				24.0															21.1
CLES		1	1			1																						3
BRENTA TOVEL-MONDIKRA'	23.0	24.0				25.0																						24.0
CLOZ												1																1
MADDALENE MADDALENE ORIENTALE												24.0																24.0
COREDO		1				1						1																3
SINISTRA NOCE SINISTRA NOCE MERIDIONALE	16.0					21.0						25.5																20.8
FLAVON		2														1												3
BRENTA CAMPA-SPORA	11.0															23.0												15.0
LIVO		1												1														2
MADDALENE MADDALENE SETTENTRIONALE	16.0												22.0															19.0
MALGAZZA							1																					1
MADDALENE MADDALENE SUD-OCCIDENTALE						20.0																						20.0
MALOSCO		1																										1
SINISTRA NOCE SINISTRA NOCE SETTENTRIONALE	12.0																											12.0
MEZZOCORONA		5	1	1	1		1					1			1													11
SINISTRA NOCE SINISTRA NOCE MERIDIONALE	15.0	18.0	16.0			14.0						20.0			22.0													16.7
NANNO		1					1					1																3
BRENTA TOVEL-MONDIKRA'	13.0						14.0					24.0																17.0
RONZONE		1								1						1												3
SINISTRA NOCE SINISTRA NOCE SETTENTRIONALE	14.0									25.0						29.0												22.7
ROVERE' DELLA LUNA		3	1								1																	5
SINISTRA NOCE SINISTRA NOCE MERIDIONALE	13.3	17.0									18.0																	15.0
RUMO		5		3											3	1												12
MADDALENE MADDALENE SETTENTRIONALE	14.2		17.3											19.3	16.0													16.4
SARNONICO										1																		1
SINISTRA NOCE SINISTRA NOCE SETTENTRIONALE										20.0																		20.0
SFRUZ - SMARANO		1		1												1												3
SINISTRA NOCE SINISTRA NOCE MERIDIONALE			18.0																									18.0
SPORMAGGIORE		4	1				1	1				1																9
BRENTA CAMPA-SPORA	15.5	16.0				16.0	24.0					21.0					19.0											17.6

## FEMMINE

Numero di capi con relativo peso medio per età valutata

riserva, area faunistica, subarea	Picc.	1	2	3	4	5	6	7	8	9	10	11	12	13	14	15	16	17	18	19	20	21	22	23	24	25	NV	Tot.
<b>SPORMINORE</b>		<b>4</b>				<b>1</b>				<b>2</b>		<b>1</b>				<b>1</b>												<b>9</b>
BRENTA CAMPA-SPORA		11.5								22.0		19.0				18.0												15.9
<b>TASSULLO</b>		<b>1</b>			<b>1</b>					<b>1</b>																		<b>3</b>
BRENTA TOVEL-MONDIFRA'		12.0			20.0					25.0																		19.0
<b>TERRES</b>																<b>1</b>												<b>1</b>
BRENTA CAMPA-SPORA													21.0															21.0
<b>TON</b>		<b>3</b>	<b>2</b>				<b>1</b>					<b>1</b>		<b>1</b>														<b>8</b>
SINISTRA NOCE SINISTRA NOCE MERIDIONALE		11.0	14.8				19.0					17.0		14.0														14.1
<b>TUENNO</b>		<b>8</b>			<b>1</b>	<b>2</b>	<b>3</b>				<b>1</b>	<b>1</b>		<b>1</b>		<b>1</b>	<b>1</b>	<b>1</b>										<b>20</b>
BRENTA TOVEL-MONDIFRA'		11.9			21.0	20.5	23.3				22.0	27.0		25.0		24.0	23.0	27.0										18.8
<b>TUENNO</b>		<b>2</b>								<b>1</b>	<b>1</b>																	<b>4</b>
BRENTA CAMPA-SPORA		10.5								24.0	22.0																	16.8
<b>VERVO' - PRIO'</b>		<b>2</b>						<b>1</b>							<b>1</b>	<b>1</b>												<b>5</b>
SINISTRA NOCE SINISTRA NOCE MERIDIONALE		14.3						16.0							22.0	17.0												16.7
<b>Numero totale</b>		<b>62</b>	<b>9</b>	<b>5</b>	<b>3</b>	<b>7</b>	<b>9</b>	<b>6</b>	<b>3</b>	<b>7</b>	<b>4</b>	<b>12</b>	<b>3</b>	<b>4</b>	<b>5</b>	<b>7</b>	<b>2</b>	<b>1</b>										<b>149</b>
Peso medio totale		13,4	17,8	17,2	20,5	21,0	19,4	21,3	23,2	23,3	21,0	21,7	21,0	19,0	20,4	21,2	21,0	27,0										17,6

## MASCHI

Numero di capi con relativo peso medio per età valutata

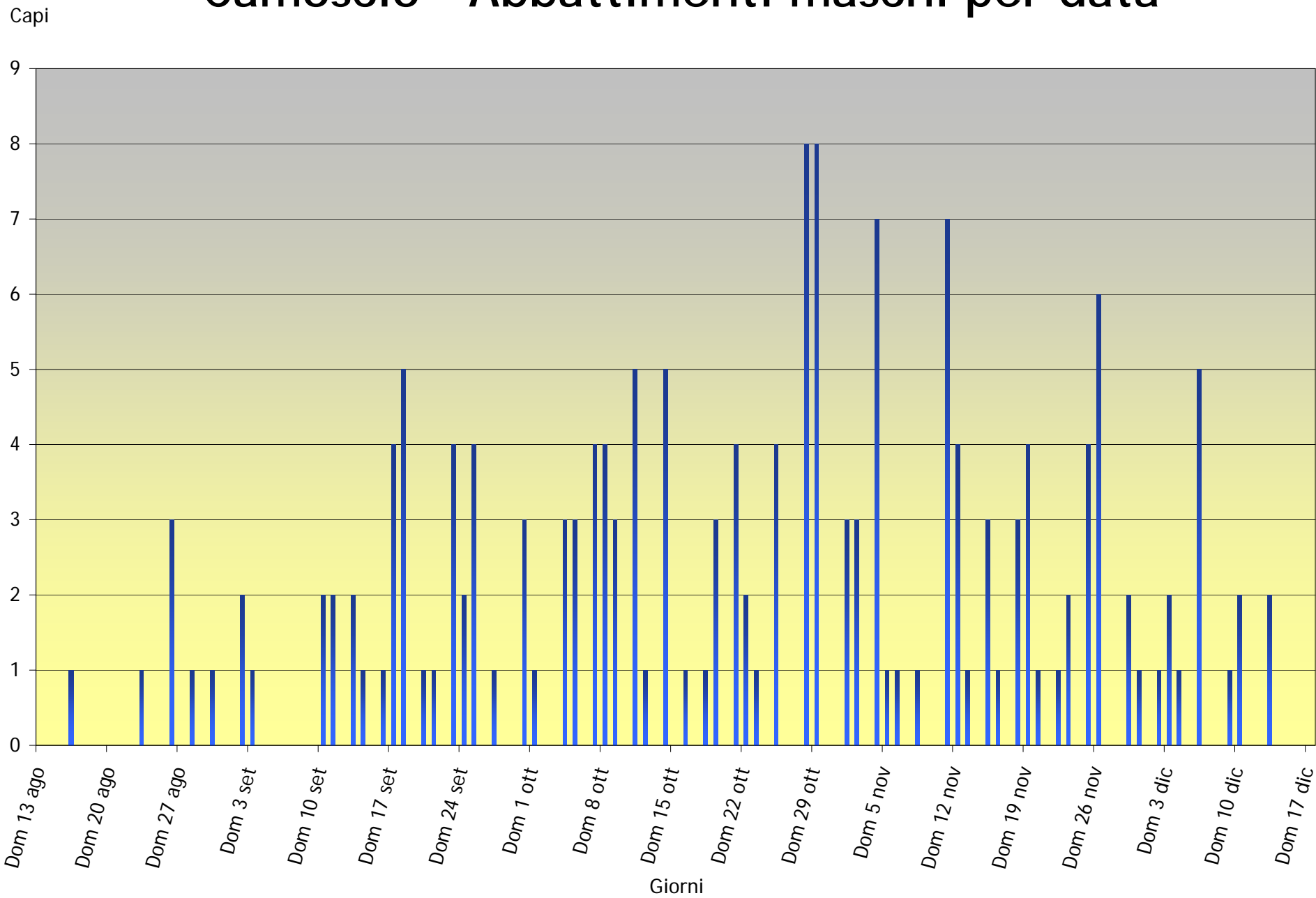
riserva, area faunistica, subarea	Picc.	1	2	3	4	5	6	7	8	9	10	11	12	13	14	15	16	17	18	19	20	21	22	23	24	25	NV	Tot.
<b>ALPE FLAVONA</b>		1	1				1																					3
BRENTA CAMPA-SPORA		15.0	21.0				26.0																					20.7
<b>ALPE FLAVONA</b>		2	2			1		1			1																	7
BRENTA TOVEL-MONDIRA'		12.0	25.0			34.0		27.0			18.0																	21.9
<b>AMBLAR - DON</b>		3	1	1	1	1	2																					9
SINISTRA NOCE SINISTRA NOCE MERIDIONALE		13.7	22.0	24.0	25.0	24.0	25.0																					20.7
<b>BRESIMO</b>		1	2																									3
MADDALENE MADDALENE SETTENTRIONALE		15.0	25.5																									22.0
<b>BRESIMO</b>			1	1																								2
MADDALENE MADDALENE SUD-OCCIDENTALE			27.0	19.0																								23.0
<b>BREZ</b>		1																										1
MADDALENE MADDALENE ORIENTALE		16.0																										16.0
<b>CAMPODENNO</b>		2	1	1										1														5
BRENTA CAMPA-SPORA		16.0	17.0	26.0										28.0														20.6
<b>CASTELFONDO</b>		1	1			1																						3
MADDALENE MADDALENE ORIENTALE		15.5	23.0			34.5																						24.3
<b>CAVEDAGO</b>		2		1	2	1		1																				7
BRENTA CAMPA-SPORA		16.5		17.0	25.8	24.0		28.0																				21.9
<b>CIS Il parte</b>		2		1						1																	1	5
MADDALENE MADDALENE SETTENTRIONALE		18.5		24.0						29.0																		22.5
<b>CLES</b>		2	2	1						1		1																7
BRENTA TOVEL-MONDIRA'		22.0	27.5	25.0						29.0		30.0																26.1
<b>COREDO</b>		2			1			1																				4
SINISTRA NOCE SINISTRA NOCE MERIDIONALE		18.8			21.0			31.0																				22.4
<b>CUNEVO</b>		1		1																								2
BRENTA CAMPA-SPORA		15.0		27.0																								21.0
<b>DENNO</b>		2													1													3
BRENTA CAMPA-SPORA		14.0													19.0													15.7
<b>FLAVON</b>						1	1																					2
BRENTA CAMPA-SPORA						20.0	30.0																					25.0
<b>FONDO</b>		1																										1
SINISTRA NOCE SINISTRA NOCE SETTENTRIONALE		14.5																										14.5
<b>LIVO</b>									2																			2
MADDALENE MADDALENE SETTENTRIONALE								27.0																				27.0
<b>MALGAZZA</b>		1			1																							2
MADDALENE MADDALENE SUD-OCCIDENTALE		18.0			22.0																							20.0
<b>MALOSCO</b>				1																								1
SINISTRA NOCE SINISTRA NOCE SETTENTRIONALE																												1
<b>MEZZOCORONA</b>		5	1			2		1		1				1		1												12
SINISTRA NOCE SINISTRA NOCE MERIDIONALE		17.3	19.0			18.5		22.0		23.0				19.0		23.0												19.1
<b>NANNO</b>		1			1	1																						3
BRENTA TOVEL-MONDIRA'		14.0			30.0	29.0																						24.3
<b>REVO' - CAGNO' - ROMALLO</b>			1																									1
MADDALENE MADDALENE ORIENTALE			24.0																									24.0
<b>ROVERE' DELLA LUNA</b>		3		1			1		1																			6
SINISTRA NOCE SINISTRA NOCE MERIDIONALE		13.8		21.5			29.0		29.0																			20.2
<b>RUFFRE'</b>			1																									1
SINISTRA NOCE SINISTRA NOCE SETTENTRIONALE			23.0																									23.0
<b>RUMO</b>		5	1	1	2	1		2		1																		13
MADDALENE MADDALENE SETTENTRIONALE		14.0	21.0	22.0	27.5	32.0		29.5		26.0																		21.9

## MASCHI

Numero di capi con relativo peso medio per età valutata

riserva, area faunistica, subarea	Picc.	1	2	3	4	5	6	7	8	9	10	11	12	13	14	15	16	17	18	19	20	21	22	23	24	25	NV	Tot.
SFRUZ - SMARANO		2				1			1			1																5
SINISTRA NOCE SINISTRA NOCE MERIDIONALE	14,0					22,0			19,5			25,5																19,0
SPORMAGGIORE										1																		1
PAGANELLA FAUSIOR										24,0																		24,0
SPORMAGGIORE		6	3			2	2	1	1																			15
BRENTA CAMPA-SPORA	14,0	23,0				22,5	23,0	26,0	27,0																			19,8
SPORMINORE		4	2	1			2	1																				10
BRENTA CAMPA-SPORA	15,0	22,5	22,0				24,5	19,0																				19,5
TERRES					1																							1
BRENTA CAMPA-SPORA					25,0																							25,0
TON		3		1	1		1	2																				8
SINISTRA NOCE SINISTRA NOCE MERIDIONALE	15,0			21,0	22,0		24,5	22,8																				19,8
TRES		1																										1
SINISTRA NOCE SINISTRA NOCE MERIDIONALE	13,5																											13,5
TUENNO		2	1				1																					4
BRENTA CAMPA-SPORA	14,0	25,0					29,0																					20,5
TUENNO		7		2	1	4	2		2	2																		20
BRENTA TOVEL-MONDIERA'	12,3			29,5	25,0	26,8	32,0		31,5	33,5																		23,6
VERVO' - PRIO'		2	2							1																		5
SINISTRA NOCE SINISTRA NOCE MERIDIONALE	15,0	19,0								27,0																		19,0
<b>Numero totale</b>		<b>65</b>	<b>23</b>	<b>14</b>	<b>11</b>	<b>16</b>	<b>13</b>	<b>12</b>	<b>7</b>	<b>6</b>	<b>2</b>	<b>1</b>	<b>1</b>	<b>2</b>			<b>1</b>									<b>1</b>	<b>175</b>	
Peso medio totale		15,0	23,0	23,7	25,1	25,5	26,7	26,0	28,1	27,8	24,0	25,5	28,0	19,0			23,0											21,3

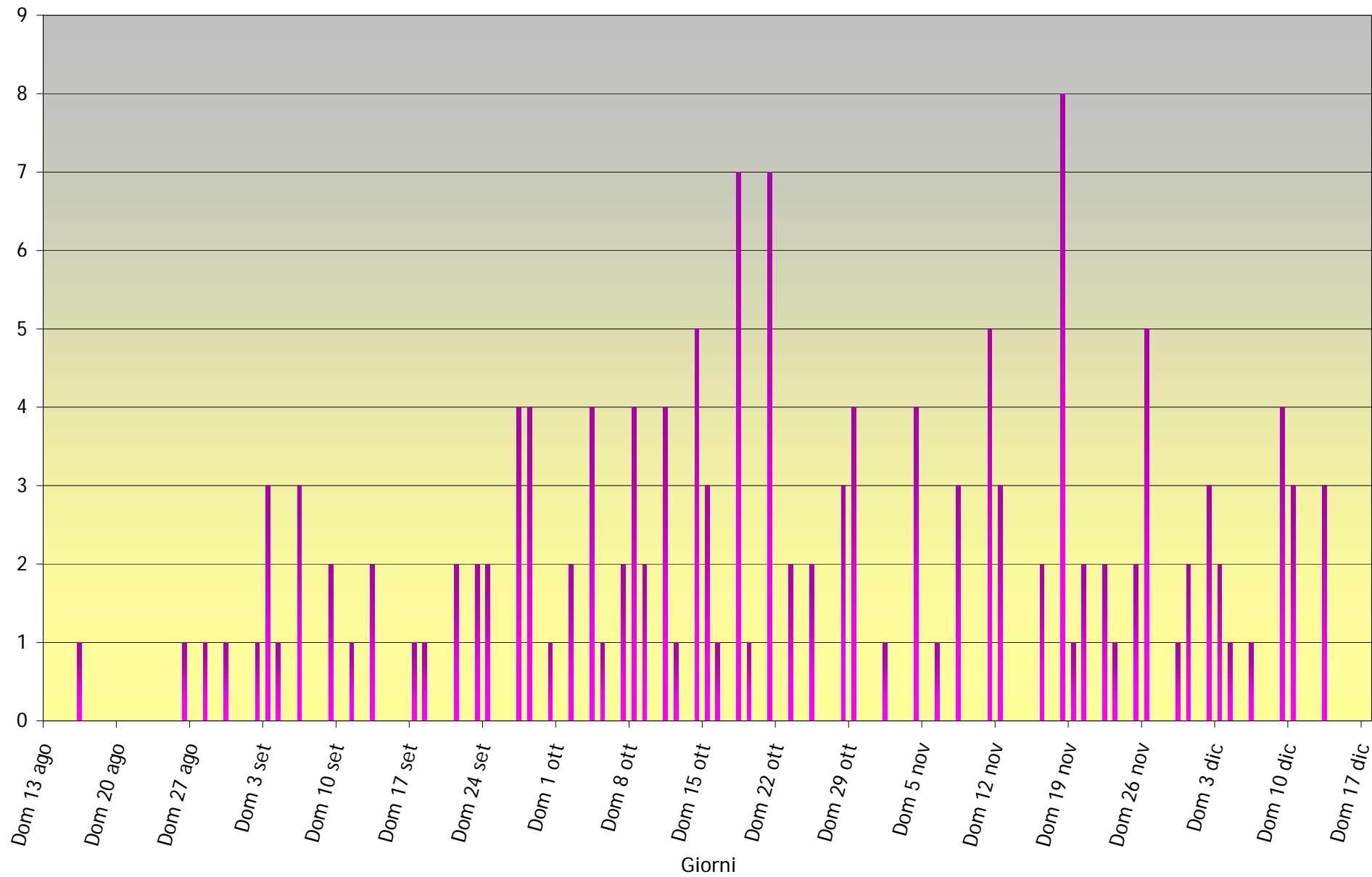
# Camoscio - Abbattimenti maschi per data



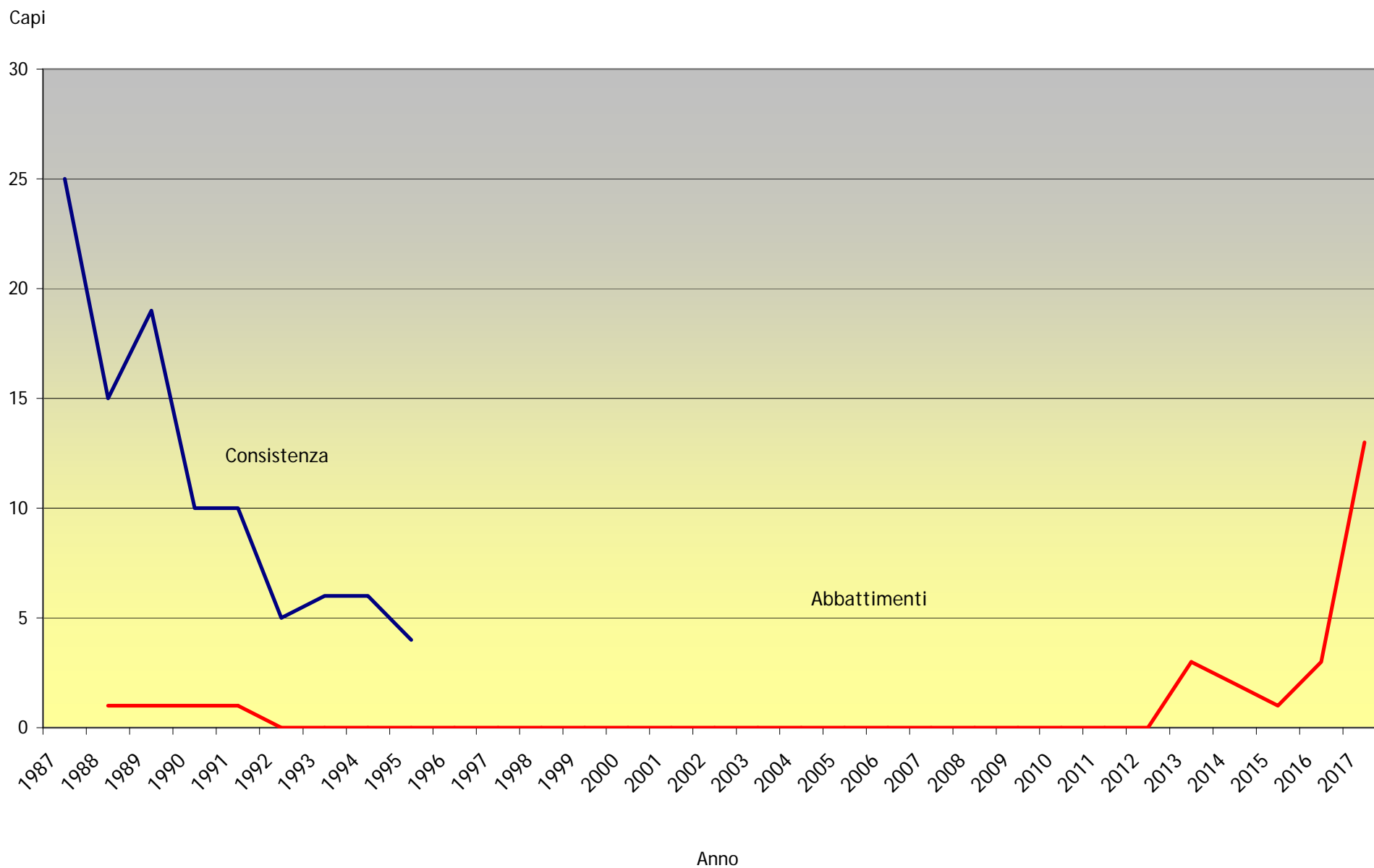


# Camoscio - Abbattimenti femmine per data

Capi



# Muflone - Consistenza e abbattimenti dal 1987



# Val di Non - Muflone

caccia autunnale con piano d'abbattimento 16/08/17 - 14/12/17

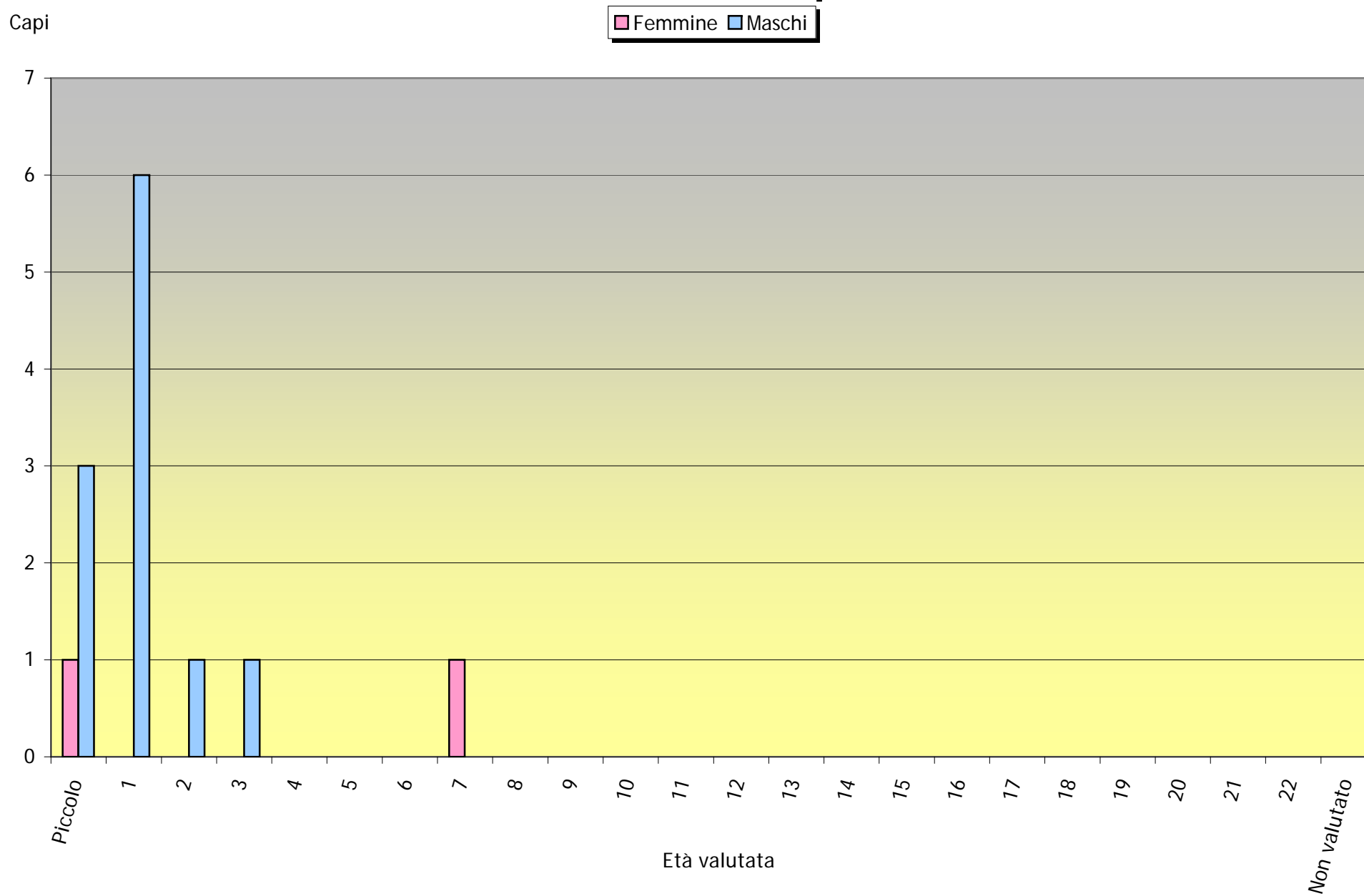
caccia autunnale senza piano d'abbattimento 01/10/17- 30/11/17

Categoria	Abbattimenti
Maschi 2° Classe	7
Maschi 1° Classe	1
Femmine	1
Piccoli	4
Non Valutati	
<b>Totale</b>	<b>13</b>

A 3D pie chart illustrating the distribution of muflone kills across four categories. The largest slice is Maschi 2° Classe at 53%, followed by Piccoli at 31%, Maschi 1° Classe at 8%, and Femmine at 8%.

Categoria	Abbattimenti	Percentuale
Maschi 2° Classe	7	53%
Maschi 1° Classe	1	8%
Femmine	1	8%
Piccoli	4	31%

# Mufлоне - Abbattimenti per età valutata



Riserva	ASSEGNAZIONI							ABBATTIMENTI									
	Maschi			Femmine	Piccoli	Femmine o piccoli generico	generico	Totale	Maschi				Femmine		Piccoli	Non Val.	Totale
	II	I	Totale						II	I	Totale	Età Media I^	Totale	Età Media			
CLES								5	1	6	1,5	1	7,0	3		10	
TASSULLO								2		2	1,0			1		3	
<b>Totale</b>								<b>7</b>	<b>1</b>	<b>8</b>	<b>1,4</b>	<b>1</b>	<b>7,0</b>	<b>4</b>		<b>13</b>	

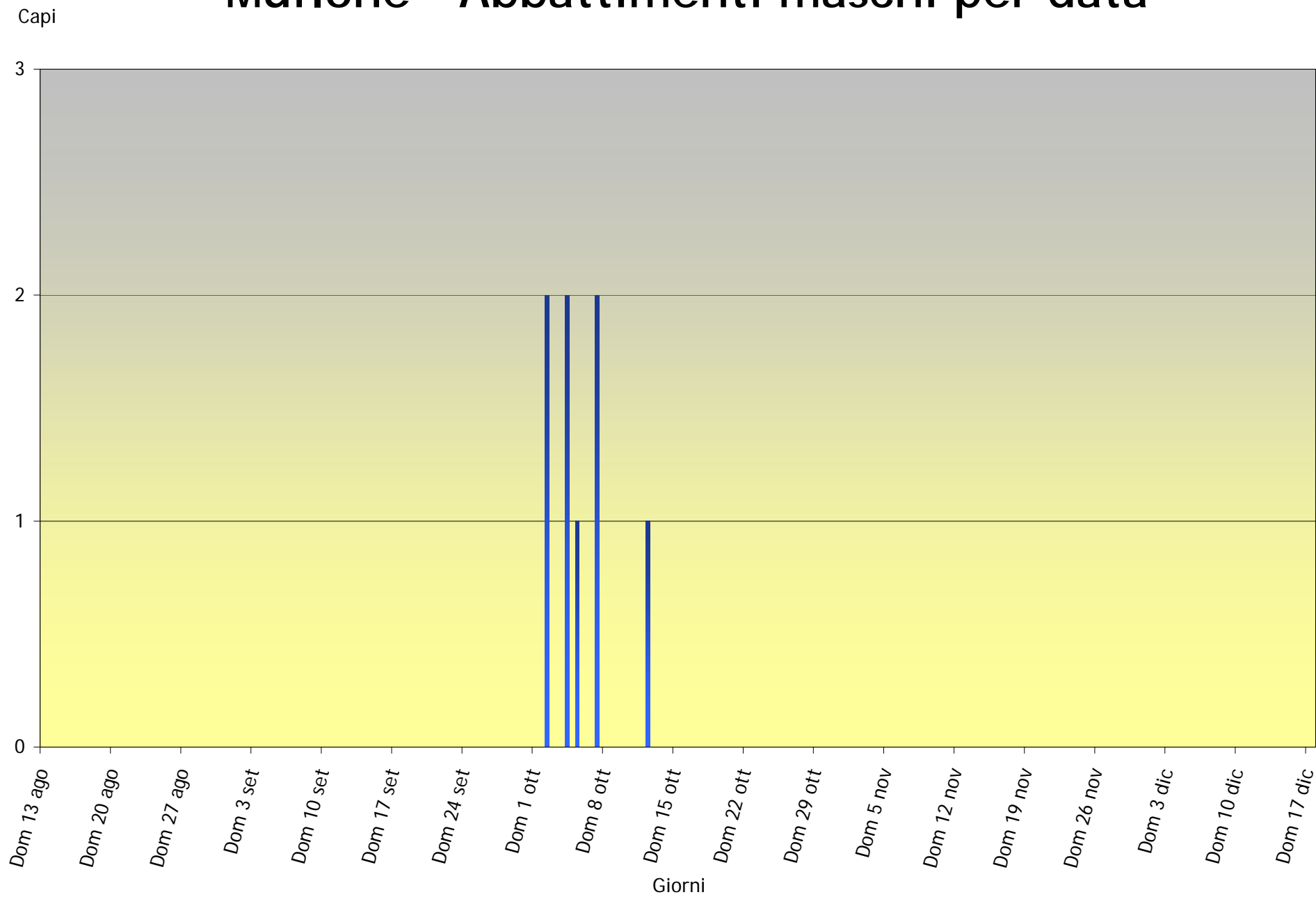
FEMMINE	Numero di capi con relativo peso medio per età valutata																									Tot.			
	Riserva	Picc.	1	2	3	4	5	6	7	8	9	10	11	12	13	14	15	16	17	18	19	20	21	22	23		24	25	NV
CLES		1							1																				2
Numero totale		1							1																			2	
Peso medio totale																													

## MASCHI

Numero di capi con relativo peso medio per età valutata

Riserva	Picc.	1	2	3	4	5	6	7	8	9	10	11	12	13	14	15	16	17	18	19	20	21	22	23	24	25	NV	Tot.
CLES	2	4	1	1																								8
TASSULLO	1 19,0	2 26,5																										3 24,0
<b>Numero totale</b>	<b>3</b>	<b>6</b>	<b>1</b>	<b>1</b>																								<b>11</b>
Peso medio totale	19,0	26,5																										24,0

# Mufлоне - Abbattimenti maschi per data





# Muflore - Abbattimenti femmine e piccoli per data

